



#Embassy2017



ЭНТУЗИАСТЫ СВОЕГО ДЕЛА · ГАРАНТИРОВАННЫЕ РЕЗУЛЬТАТЫ · УЧЕБНЫЕ ЦЕНТРЫ, ОТМЕЧЕННЫЕ ОТРАСЛЕВЫМИ НАГРАДАМИ



Учебные центры Embassy:





Содержание

| | |
|--|----|
| Обязательства и гарантии Embassy English | 2 |
| 3 причины, по которым учащиеся ♥ Embassy | 3 |
| Энтузиасты своего дела | 4 |
| Эффективное преподавание | 5 |
| My Embassy English | 6 |
| Embassy onTrack | 7 |
| Статистика Embassy | 8 |
| Наши курсы | 10 |
| Английский с Embassy для путешествий и знакомства с культурой | 12 |
| Английский с Embassy для карьерного продвижения | 14 |
| Английский с Embassy для поступления в университет | 16 |
| Информация о центрах и курсах Embassy English | 18 |
| Учебные центры Embassy English: | |
| Брайтон | 20 |
| Кембридж | 22 |
| Центральный Лондон | 24 |
| Гастингс | 26 |
| Лондон Гринвич | 28 |
| Оксфорд | 30 |
| Бостон | 32 |
| Форт-Лодердейл | 34 |
| Лонг-Бич | 36 |
| Нью-Йорк | 38 |
| Сан-Диего | 40 |
| Сан-Франциско | 42 |
| Торонто | 44 |
| Окленд | 46 |
| Брисбен | 48 |
| Мельбурн | 50 |
| Серферс-Парадайс | 52 |
| Сидней | 54 |
| Проживание | 56 |
| Условия | 58 |
| Embassy — больше чем просто курсы английского языка за рубежом | 60 |
| Практическая информация | 60 |



Наша брошюра о курсах на 2017 г. опубликована на YouTube! Смотрите **отзывы учащихся, видео учебных центров** и многое другое в нашем плейлисте **#Embassy2017**.



3 причины учиться Embassy

Успех Embassy объясняется многими причинами: это и замечательные учебные центры, и длительные дружеские отношения, которые завязываются в их стенах. Но мы остановимся на трех основных факторах успеха Embassy English, причинах, по которым нас выбирают самые амбициозные учащиеся, желающие вывести свой английский на новый уровень!

1 Энтузиасты своего дела

Наши учителя и персонал — профессионалы, увлеченные своим делом и способные вдохновить вас на академические подвиги во время обучения в Embassy English.

2 Гарантированные результаты

Мы предоставляем целый спектр инновационных ресурсов для достижения ваших целей — от My Embassy English Student Dashboard до Embassy onTrack — и гарантируем возврат средств, если вы недовольны результатом.

3 Учебные центры, отмеченные отраслевыми наградами

Именно мы стали первой международной школой преподавания английского языка, получившей в 2015 году премию Super Star Award, ведь именно Embassy English пять раз удостоивалась ежегодной награды в категории «Лучшая сетевая школа».

#BETL

В рамках досуговых мероприятий курса «Оживите свой английский» (англ. **Bringing English to Life**) наши учащиеся используют новые навыки, выполняя веселые и запоминающиеся задания: от **создания блогов и записи видеороликов** в новом городе **до проведения дней культуры** для своих одногруппников.

Список недавних проектов см. на веб-сайте embassyenglish.com/BETL!



Гарантия и обязательства Embassy



Гарантированные результаты

Embassy English — единственная школа английского языка, предоставляющая **гарантию возврата денег!** Мы настолько уверены в своих силах, что готовы вернуть вам стоимость обучения, если ваш фактический прогресс в изучении английского языка отличается от поставленных целей*.

- Пройдите квалификационный тест **перед** прибытием в учебный центр.
- Используйте наш инструмент **Embassy onTrack** для отслеживания прогресса с помощью тестов каждые 5 недель.
- **Индивидуальная поддержка** в случае отставания от плана.
- Регулярно **посещайте** занятия, **выполняйте** все домашние задания и максимально **участвуйте** в учебном процессе.
- Если, даже выполнив эти рекомендации, вы не сумели достичь поставленной цели, вы **можете претендовать на возврат стоимости обучения.**

*Подробную информацию см. на веб-сайте embassyenglish.com/guarantee

Наши учащиеся получают **гарантированные результаты, бесценные навыки и незабываемые впечатления**, которые они пронесут через всю жизнь.

С Embassy вы:

Приступите

к обучению в кратчайшие сроки

Получите

уникальные возможности для путешествий и обучения

Достигнете

желаемого уровня английского языка с гарантией результатов

Найдете

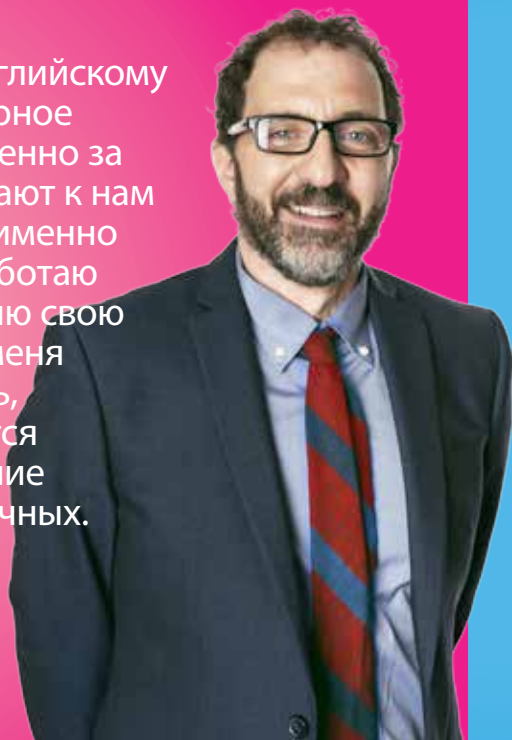
новых друзей и добьетесь успеха, который не раз пригодится на жизненном пути

Энтузиасты своего дела

Главная ценность Embassy English — наши сотрудники. Преподаватели и персонал Embassy English — не просто профессионалы с большой буквы, за плечами большинства из которых солидный послужной список, но и энтузиасты своего дела, ориентированные на создание максимально позитивной атмосферы для каждого учащегося. Давайте познакомимся с некоторыми из звезд Embassy English...

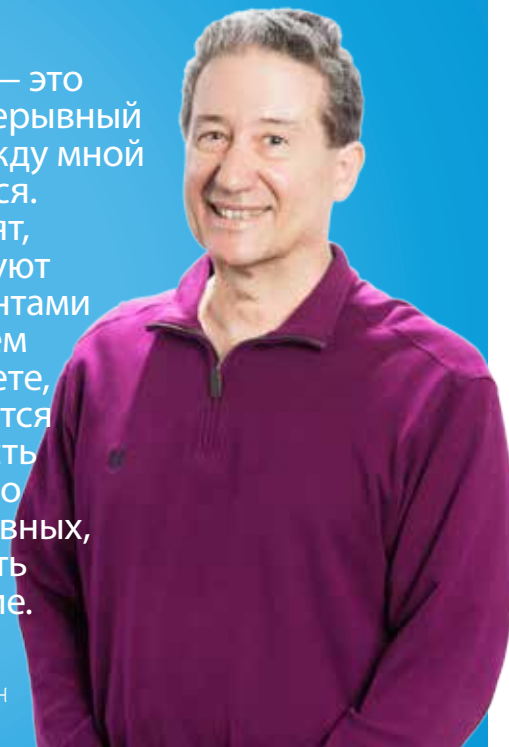
“
Обучение английскому и межкультурное общение. Именно за этим приезжают к нам учащиеся, и именно поэтому я работаю здесь. Я люблю свою работу, для меня важно видеть, как изменяется мировоззрение моих подопечных.

ДЖОН ЛОГРАССО,
ДИРЕКТОР ЦЕНТРА,
САН-ФРАНЦИСКО



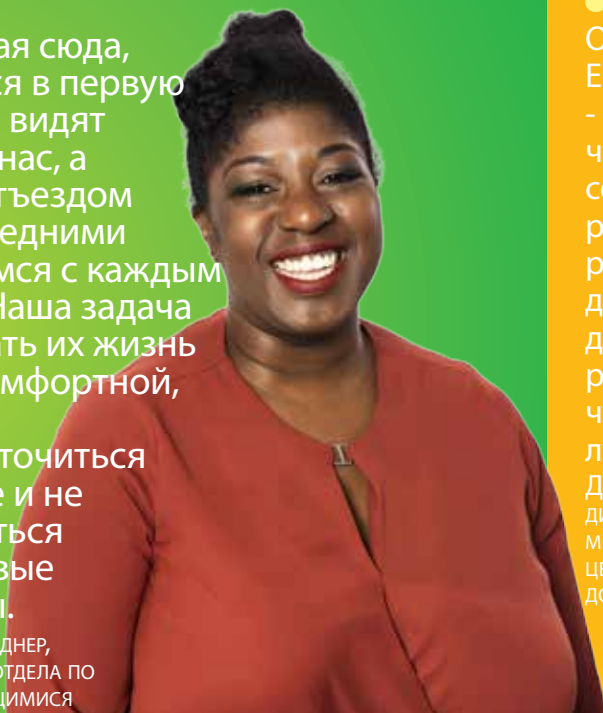
“
Мой курс — это один непрерывный диалог между мной с учащимися. Они говорят, что чувствуют себя студентами в настоящем университете, и им нравится возможность общаться со мной на равных, высказывать свое мнение.

ДЖОН АКВИНО,
ПРЕПОДАВАТЕЛЬ
EMBASSY ENGLISH



“
Прибывая сюда, учащиеся в первую очередь видят именно нас, а перед отъездом мы последними прощаемся с каждым из них. Наша задача — сделать их жизнь здесь комфортной, помочь сосредоточиться на учебе и не отвлекаться на бытовые вопросы.

КОРНЕЛИЯ ГАРДНЕР,
СПЕЦИАЛИСТ ОТДЕЛА ПО
РАБОТЕ С УЧАЩИМИСЯ



“
Отдел бронирования Embassy English - предоставляет четкий отлаженный сервис, постоянно работает на результат. Каждый день мы стремимся делать свою работу чуточку лучше.

ДЖЭН ФЕЛЛ,
ДИРЕКТОР
МЕЖДУНАРОДНОГО
ЦЕНТРА ПРИЕМА
ДОКУМЕНТОВ



Эффективное преподавание



Любому человеку по плечу выучить английский язык. Но насколько быстрым, простым и эффективным будет процесс обучения? На что следует обращать внимание в процессе обучения? Какие критерии важны при оценке академического прогресса?

- На 80% успех обучения зависит от вас и вашего преподавателя.*
- **50%** измеримых показателей академического прогресса напрямую зависят от вашего прилежания и старания, уровня вовлеченности в учебный процесс, иначе говоря — от ваших способностей и мотивации.
- **30%** измеримых показателей академического прогресса напрямую зависят от вашего преподавателя. Хороший преподаватель находит подход ко всему классу и к каждому из учащихся по отдельности, умеет увлечь своим предметом и организовать оживленную групповую дискуссию, ставит перед студентами индивидуальные цели и ведет к ним, не забывая о своевременной обратной связи.
- От остальных факторов зависит не более **20%** успеха вашего обучения.

Преподаватели Embassy English считают своим профессиональным долгом оказывать непрерывную поддержку, контролировать успеваемость и вносить необходимые коррективы в учебный процесс для максимальной эффективности вашего обучения. Оставаясь на связи с вами, они способны разобраться в факторах, влияющих на ваш академический прогресс, и найти нужные рычаги, чтобы подтолкнуть вас к достижению поставленных целей.

Вик Ричардсон, ДИРЕКТОР
ПО ВОПРОСАМ РАЗРАБОТКИ
УЧЕБНЫХ ПРОГРАММ



Знакомство со звездами Embassy и многое другое в нашем плейлисте #Embassy2017 в YouTube

**Качество преподавания: Подтверждается ли его важность научными исследованиями?*
ПРОФЕССОР ДЖОН ХЭТТИ

My Embassy English

Вся суть в MEE! My Embassy English Student Dashboard — это универсальный веб-сайт с адаптивным дизайном, на котором вы найдете все необходимые инструменты для успешного достижения целей в Embassy.



My Embassy English Student Dashboard – поддержка всех типов устройств

Первые шаги

Войдите в систему до приезда в учебный центр и ознакомьтесь с материалами и информацией о вашей новой школе...

Квалификационный тест

До отъезда в учебный центр пройдите квалификационный тест — таким образом вы сможете незамедлительно приступить к занятиям!

Личный профиль и интеграция с социальными сетями

Создайте свой личный профиль, который смогут просматривать ваши одноклассники и учителя; добавьте ссылки на ваши профили в социальных сетях, чтобы ваши новые друзья смогли найти вас в WeChat, Facebook, Instagram и прочих сетях!

Моя школа и информация о городе

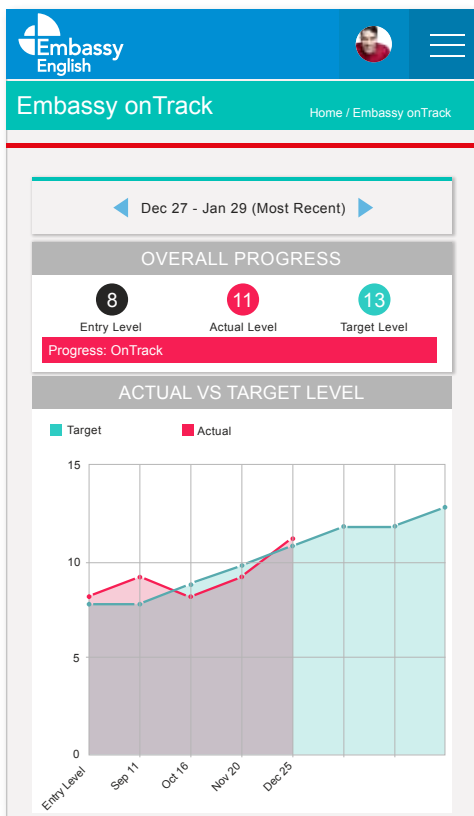
Познакомьтесь с персоналом вашей новой школы, узнайте об особенностях ее инфраструктуры, а также изучите город с помощью карты, гидов и информации о досуговых мероприятиях.

Учебные материалы

Приступите к обучению. Получите доступ к подборке онлайн-пособий, ресурсам и приложениям на базе технологии web 2.0, призванным улучшить ваше знание грамматики, обогатить словарный запас, развить навыки общения и восприятия речи на слух, а также ознакомьтесь с практическими материалами по подготовке к экзаменам IELTS и TOEFL.

Embassy onTrack

Измеряйте, отслеживайте и улучшайте свой прогресс с помощью нашего фирменного инструмента Embassy onTrack.



Принцип работы

В первый день занятий в учебном центре мы создадим для вас индивидуальный интерактивный онлайн-план обучения.

- Мы используем данные о вашем исходном уровне владения языком и продолжительности обучения для определения ваших целей на каждые 5 недель.
- Мы проводим первую консультацию:
 - обсуждаем факторы, которые побудили вас к изучению английского языка;
 - определяем долгосрочные цели, которых вы хотите достичь в процессе обучения;
 - задаем краткосрочные цели для первого 5-недельного цикла.

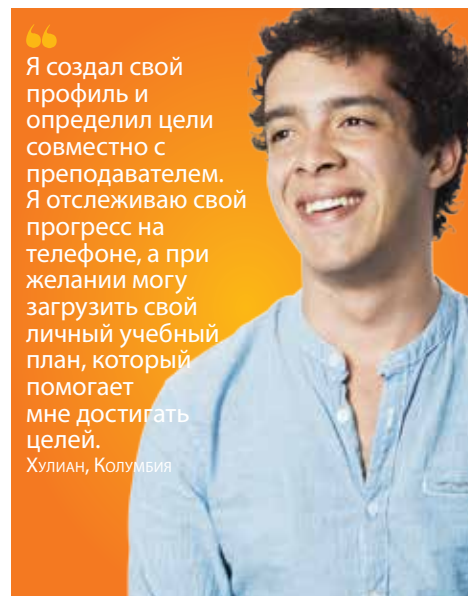
Каждые 5 недель мы:

- проводим тестирование для определения вашего прогресса;
- проводим консультацию для обсуждения текущего прогресса;
- предоставляем отчет о прогрессе в удобном для загрузки формате.

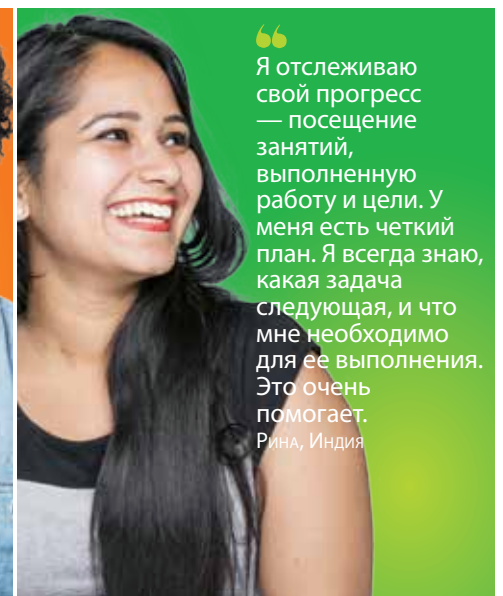
Если вы выполнили или перевыполнили краткосрочный план, мы определим ваши цели на следующие 5 недель.

Если план не выполнен, мы проводим анализ и помогаем в кратчайшие сроки восполнить пробелы. Для этого используются:

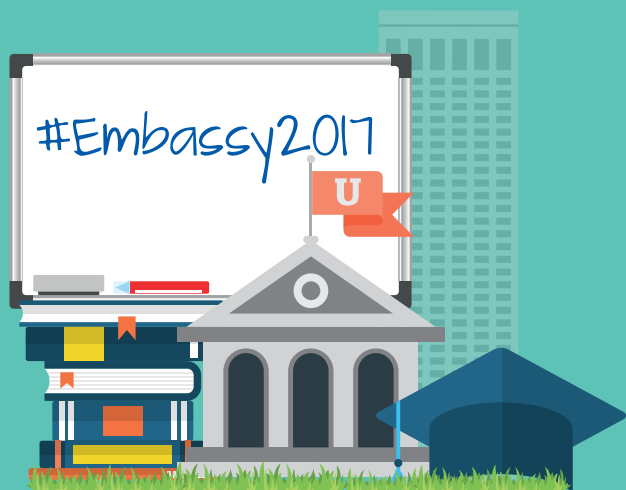
- консультации и помощь учителя;
- культурная программа и участие в школьных клубах по интересам после занятий;
- развитие академических навыков и выполнение домашних заданий;
- и даже дополнительные неоплачиваемые индивидуальные уроки.



“ Я создал свой профиль и определил цели совместно с преподавателем. Я отслеживаю свой прогресс на телефоне, а при желании могу загрузить свой личный учебный план, который помогает мне достигать целей. ”
Хулиан, Колумбия



“ Я отслеживаю свой прогресс — посещение занятий, выполненную работу и цели. У меня есть четкий план. Я всегда знаю, какая задача следующая, и что мне необходимо для ее выполнения. Это очень помогает. ”
Рина, Индия



**18 учебных
центров**

в разных странах мира

**98 партнерских
университетов**

в 4 странах

94% студентов, прошедших обучение по программе Embassy Pathways, были зачислены в выбранные университеты

45 лет

опыта преподавания
английского языка

131

страна представлена в нашем
студенческом контингенте

95%

показатель общей

**удовлетворенности
учащихся**

99% учащихся считает
наш персонал

**дружелюбным
и отзывчивым**

99% уровень

удовлетворенности

работой наших
преподавателей



За последний год все наши школы были проверены 11 ведущими отраслевыми аккредитационными и аудиторскими органами.

5-летняя аккредитация наших школ специалистами АССТ в США

Единственная компания, получившая премию **Super Star Award** за победу в категории «Лучшая сетевая школа» пять лет подряд

Рейтинг **«ОТЛИЧНО»** по всем категориям по оценке Инспектората частных школ

5-кратный обладатель ежегодной награды в категории «Лучшая сетевая школа»

Наши курсы

Мы подберем для вас курс, который поможет вам достичь поставленных языковых целей, какими смелыми они бы ни были.

Курсы английского языка

Краткосрочные курсы с гибким графиком;

начало: каждую неделю; продолжительность: 1–11 недель.

Долгосрочные курсы продолжительностью от 12 недель. Для этих курсов используется инструмент Embassy onTrack Progress Tracking и действует гарантия возврата стоимости курса.

Персонализация учебной программы в Embassy

- Выберите понравившийся курс — большинство курсов начинаются каждую неделю и проводятся во всех наших центрах.
- Выберите количество занятий и недель вашей программы обучения и добавьте специализированные занятия в соответствии с вашим бюджетом и желаемой продолжительностью обучения.

В основе наших программ для всех уровней лежит программа **базового курса английского языка**.

Стандартная программа

Основная программа, включающая 20 занятий в неделю по учебному плану, направленному на улучшение навыков общения, чтения и письма, а также навыков восприятия иностранной речи на слух в повседневном общении.

Программа «Стандартная+» - доступна только в США

Возможность добавить 4 занятия к стандартной программе, включающей семинары под руководством преподавателя, лекции и работу над проектом, направленные на повышение эффективности обучения. Данный курс предназначен для студентов, которым необходима виза для учебы в США.

Интенсивная программа

Наша интенсивная программа обучения включает 28 уроков в неделю. К стандартной программе вы можете добавить 8 факультативных занятий, посещение которых приблизит вас к вашим целям в изучении языка, а также карьерным и образовательным целям.

Полуинтенсивная программа – доступна только в Австралии и Новой Зеландии

Наша полуинтенсивная программа включает 24 урока в неделю. Еще 4 занятия в дополнение к стандартной программе учащиеся выбирают самостоятельно — это минимальное требование для студентов, которые собираются подавать заявление на получение студенческой визы.

Наш учебный план

Учебная программа

Все наши курсы направлены на улучшение языковых навыков и ориентированы на получение конкретных результатов на каждом отдельном уровне.

Методы преподавания

Наши преподаватели используют интерактивные методы, которые позволяют упростить процесс обучения, а также разнообразить занятия и создать живую среду обучения.

Ресурсы и материалы

На всех курсах учащиеся получают книги. Дополнительные учебные материалы и приложения можно найти в инструменте My Embassy English Student Dashboard. Кроме того, наши преподаватели предоставляют учащимся вспомогательные материалы, призванные повысить эффективность учебного процесса. Все аудитории оборудованы интерактивными досками и беспроводным Интернетом.

Думайте на английском Bring English to Life (BETL)

Учащиеся используют полученные навыки за пределами аудитории, в реальном мире. Благодаря специальным мероприятиям #BETL учащиеся могут попробовать свои силы в решении интересных задач — написании статей для блога, создании видео, реализации группового проекта и т. д.

Прогресс

В первый день учебы, а затем раз в 5 недель, для всех учащихся проводится консультация, на которой составляются индивидуальные учебные планы и отслеживается прогресс на пути к достижению целей.

Английский язык для путешествий и знакомства с культурой

Это один из самых популярных курсов Embassy. Занятия начинаются каждый понедельник и подходят для всех уровней владения английским языком. Вас научат увереннее высказываться на английском, понимать собеседника и строить диалог в повседневных ситуациях.

На выбор: стандартная и интенсивная программы.

Курсы

- Базовый курс английского языка
- Английский для путешественников



Английский для карьерного продвижения

Получите преимущество в условиях глобальной экономики благодаря повышению языкового уровня и соответствующей записи в резюме.

Среди курсов — развитие навыков деловой речи, проведения презентаций и выступления перед аудиторией, а также овладение методиками составления отчетов и прохождения собеседования. В США учащимся предлагается возможность применить полученные навыки на практике в рамках стажировки в действующей организации.

Курсы

- Деловой английский язык
- Английский в действии - США
- Базовый курс английского языка



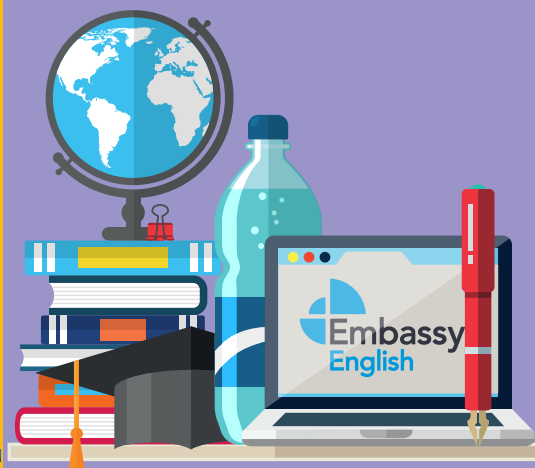
Английский для академических целей

Подготовка к успешному продолжению образования в колледже или университете. Получите сертификат, который признается на международном уровне, или пройдите курс Embassy, позволяющий продолжить обучение в одном из наших партнерских образовательных учреждений.

Мы можем предложить широкий выбор университетов в Северной Америке и Австралии и предоставить все возможности для достижения ваших индивидуальных целей.

Курсы

- Английский для академических целей (EAP)
- Программа University Pathways в Северной Америке
- Подготовка к Кембриджским экзаменам по английскому языку
- Подготовка к экзамену IELTS
- Подготовка к экзамену TOEFL





Английский для путешествий и знакомства с культурой

Улучшите свой английский, выбрав курс обучения в соответствии с вашими задачами — это может быть учеба во время отпуска или продолжительный курс во время перерыва в карьере. Занятия начинаются еженедельно в каждом из наших центров.

Базовый курс английского языка Стандартная программа

Улучшите свои навыки построения диалога и начните более уверенно общаться на английском языке. Благодаря нашему динамичному подходу к изучению грамматики, произношения и развитию разговорных навыков с помощью интерактивного программного обеспечения индивидуальные и групповые занятия в Embassy — это увлекательный и веселый процесс, параллельно развивающий навыки чтения, письма и аудирования.

Преимущества курса

- Начинается каждый понедельник
- Подходит для всех уровней
- Позволяет учиться в США специальной студенческой визы, по визитерской/туристической визе V1/V2
- Возможность обучения с начального уровня (в некоторых учебных центрах)
- Самостоятельный выбор продолжительности курса в соответствии с бюджетом и целями
- Выгодное предложение для длительного обучения

Результаты

- улучшение знания грамматики и расширение словарного запаса
- улучшение навыков восприятия речи на слух и повышение степени уверенности в общении на английском языке
- улучшение навыков построения диалога

Английский для путешествий

Воспользуйтесь возможностью учиться в США всего 4 дня в неделю — длинные выходные вы сможете посвятить исследованию окружающей местности или выездным экскурсиям. Курс преподается по той же учебной программе, что и Стандартный курс.

Преимущества курса

- Начинается каждый понедельник
- Позволяет учиться в США специальной студенческой визы, по визитерской/туристической визе V1/V2
- Больше свободного времени для отдыха и развлечений
- Возможность практиковаться в общении на английском языке в ходе досуговых мероприятий

Программа «Стандартная+»

Возможность добавить 4 занятия к стандартной программе: Различный формат занятий: семинары под руководством преподавателя, лекции и работа над проектом, направленные на повышение эффективности обучения. Размер групп может быть больше 15. Данная программа доступна только в учебных центрах на территории США.

Преимущества курса

- Начинается каждый понедельник
- Подходит для всех уровней
- Позволяет учиться в США без специальной студенческой визы, по визитерской/туристической визе V1/V2

Результаты

- Улучшение навыков чтения, письма, аудирования и общения на английском языке
- Улучшение навыков построения диалога

Результаты

- улучшение знания грамматики и расширение словарного запаса
- улучшение навыков восприятия речи на слух и повышение степени уверенности в общении на английском языке
- улучшение навыков построения диалога



Полную информацию о курсе и учебных центрах, в которых он проводится, см. на страницах 18-19.

Интенсивная и полуинтенсивная программы

Составьте свою собственную программу курса, добавив 4 или 8 дополнительных занятий, которые позволят повысить эффективность обучения и приблизят вас к цели. Полуинтенсивная программа доступна только в Австралии и Новой Зеландии.

На ваш выбор — широкий ассортимент факультативных занятий во всех учебных центрах. Среди них вы обязательно найдете именно те занятия, которые наиболее соответствуют вашим потребностям и желаемым результатам. Это могут быть занятия, помогающие открыть новые возможности для карьерного роста, подготовиться к экзаменам или усовершенствовать имеющиеся навыки.

Преимущества курса

- Начинается каждый понедельник
- Целенаправленное изучение сферы, которую вы хотите улучшить
- Получение дополнительных навыков для успешной сдачи экзаменов или продвижения по карьерной лестнице

Составьте свой учебный план для интенсивной или полуинтенсивной программы

Повысьте эффективность курсов Embassy English с помощью дополнительных занятий, ориентированных на ваше продвижение на пути к поставленным целям.



Навыки общения

Научитесь общаться в повседневных ситуациях, а также готовить и проводить презентации, выступая перед слушателями.



Отшлифуйте произношение

Специально разработанные занятия с акцентом на живое общение помогут вам правильно и четко выговаривать слова и строить фразы на английском языке.



Деловой английский язык

Освойте настоящий деловой английский и почувствуйте себя увереннее в бизнес-среде.



Занятия по подготовке к экзаменам

Подготовка к IELTS или TOEFL — обязательное условие для получения высоких оценок на этих экзаменах.



Словарный запас

Обогатите свой словарный запас, чтобы ваш английский стал богаче и интереснее!



Грамматический практикум

Улучшите знание грамматики английского языка и научитесь правильно выражать свои мысли на письме и в устной речи.



Английский для карьерного продвижения

Получите преимущество в условиях глобальной экономики благодаря повышению языкового уровня и соответствующей записи в резюме.

Курсы

Деловой английский язык
Английский в действии — США

Деловой английский язык

Интенсивная программа

Добавьте 8 занятий по деловому английскому языку к 20 занятиям базового курса английского языка — уделите максимум внимания языковым навыкам, необходимым для успеха в современной бизнес-среде.

Преимущества курса

- Улучшение резюме
- Приобретение языковых навыков, необходимых в бизнес-среде
- Приобретение навыков уверенного проведения презентации
- Улучшение навыков делового письма

Результаты

- Пополнение словарного запаса профессиональной лексикой
- Приобретение навыков использования цифровых технологий для уверенного проведения презентаций
- Приобретение навыков эффективного общения и формирования деловых связей

Английский в действии — США

Лучший способ подготовиться к жизни в современном бизнес-мире — окунуться в офисную среду. В рамках курса «Английский в действии» вы сможете попрактиковать свои навыки английского языка, общаясь с его носителями в стенах компаний. Мы предлагаем практику в разных сферах деятельности, включая маркетинг, право, общественные организации и туризм.

Преимущества курса «Английский в действии»

- 4 или 8 недель практики в американской компании, во время или после прохождения курса английского языка*
- Общение с носителями языка
- Улучшение резюме и открытие новых карьерных возможностей на родине
- Получение навыков составления резюме и прохождения собеседования

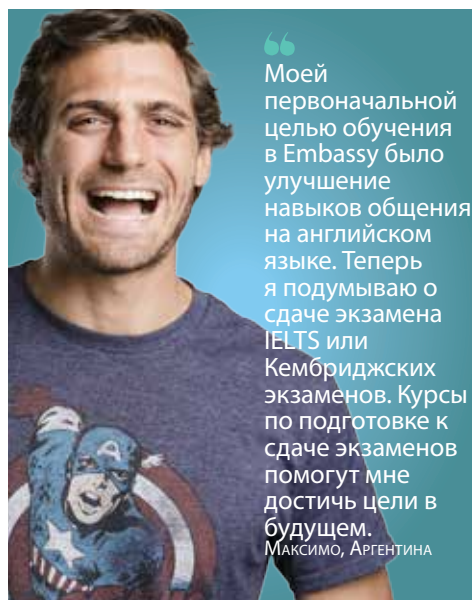
Результаты

- Солидное резюме
- Приобретение полезных навыков прохождения собеседования
- Улучшение навыков построения диалога
- Улучшение навыков межличностного взаимодействия

Требования к учащимся:

- На момент начала практики навыки письменной и устной английской речи должны быть на уровне Upper Intermediate (выше среднего)
- Прохождение любого курса английского языка продолжительностью не менее 4 недель
- Оформление страховки Study Care на весь период прохождения практики

*в зависимости от типа визы и программы. При прохождении интенсивной программы учащиеся могут приступить к практике только по окончании обучения.



“Моей первоначальной целью обучения в Embassy было улучшение навыков общения на английском языке. Теперь я подумываю о сдаче экзамена IELTS или Кембриджских экзаменов. Курсы по подготовке к сдаче экзаменов помогут мне достичь цели в будущем.”
МАКСИМО, АРГЕНТИНА



Полную информацию о курсе и учебных центрах, в которых он проводится, см. на страницах 18-19.

Английский в действии

Примеры компаний

Для участия в практике учащиеся должны успешно пройти собеседование, за организацию которого отвечает координатор. Организация собеседования возможна только по приезду учащегося в США.

Примеры компаний для прохождения практики в США

Радиостанция WEXY
ОТРАСЛЬ: РАДИОВЕЩАНИЕ



Expedition America
ОТРАСЛЬ: ТУРИЗМ



Консульство Республики Филиппины
ОТРАСЛЬ: МАРКЕТИНГ/
ИССЛЕДОВАНИЯ



Sincerely
ОТРАСЛЬ: ТЕХНОЛОГИИ/
РАЗРАБОТКА ПРИЛОЖЕНИЙ



Институт глобальной энергетической сети GENI
ОТРАСЛЬ: ИССЛЕДОВАНИЯ/
ОБЩЕСТВЕННАЯ ОРГАНИЗАЦИЯ



The Wellington Hotel
ОТРАСЛЬ: ОТЕЛЬНОЙ БИЗНЕС



Верховный совет Новой Англии по делам национальных меньшинств
ОТРАСЛЬ: ОБЩЕСТВЕННАЯ ОРГАНИЗАЦИЯ



Signal Tribune
ОТРАСЛЬ: ПЕЧАТНАЯ ПРЕССА



Юридическая фирма RRR
ОТРАСЛЬ: ПРАВО



Solstiss
ОТРАСЛЬ: МОДА/ШОУ-РУМ



BMW (САН-ФРАНЦИСКО)

В деловом центре Сан-Франциско находится главный дилерский центр всемирно известного автопроизводителя BMW. Его основная специализация — продажи, реализация запчастей и кузовной ремонт автомобилей BMW. Наши учащиеся проходят практику в отделе техники и запчастей, IT и отделе кадров — здесь они улучшают свои навыки общения на английском языке по самым разнообразным темам. Учащиеся используют английский язык, помогая в работе с клиентами, в выполнении задач на компьютере и решении повседневных задач.

«У меня была масса возможностей пообщаться с носителями языка. Поработав в BMW, я подтянул свой английский и узнал много нового об использовании IT в автопромышленности».

Хироки, Япония

CUTLER AND ASSOCIATES (БОСТОН)

Юридическая фирма в самом центре Бостона, специализация которой — уголовно-правовая защита, хозяйственное право, а также дела о телесных повреждениях, заработной плате и недвижимости. Наши учащиеся помогли юристам в выполнении разнообразных задач, включая подготовку писем, подготовку документов к судебному заседанию, а также решение повседневных офисных задач. Учащиеся также присутствовали вместе с юристами в суде.

«У меня была отличная практика. Я узнала о том, как устроена ежедневная работа американской юридической конторы. Мне было очень интересно и с точки зрения обывателя — я узнала много нового об американской юриспруденции и американской культуре».

МАНУЭЛА, ШВЕЙЦАРИЯ

RESIDENCE INN BY MARRIOTT (САН-ДИЕГО)

Mariott — популярная сеть отелей не только в Соединенных Штатах, но и за их пределами. Это один из самых узнаваемых брендов в отельной индустрии. Наши учащиеся проходят практику в разных отделах отеля: на стойке регистрации, в отделе кадров, отделе продаж и т. д. После стажировки они могут смело отвечать на вопросы гостей и общаться по телефону.

«Я с удовольствием порекомендовала бы свою стажировку каждому, кто проходит обучение в Embassy по программе "Английский в действии". Работники Residence Inn — очень приятные люди, и мне было просто влиться в коллектив и чувствовать себя одной из них. Поначалу я ужасно боялась отвечать на звонки, но мне объяснили, как себя вести, и теперь я с удовольствием беру трубку!»

Аличе, Италия



ХУН ЧУН ВИ
ПРИНИМАЛ УЧАСТИЕ
В ПРОГРАММЕ
«АНГЛИЙСКИЙ В
ДЕЙСТВИИ» В ПЕРИОД
ОБУЧЕНИЯ В УЧЕБНОМ
ЦЕНТРЕ EMBASSY В
НЬЮ-ЙОРКЕ В 2016 Г.

В. Что нового вы почерпнули из практики по программе «Английский в действии»?

О. Кроме того, что я выучил немало полезных фраз, которыми американцы пользуются на работе, я научился понимать культуру и нашел общий язык!

В. Какие задачи вы выполняли в ходе программы «Английский в действии»?

О. Я звонил по телефону, помогал проводить презентации, участвовал в маркетинговых кампаниях в социальных сетях.

В. Как именно улучшился ваш английский за время участия в программе «Английский в действии»?

О. Думаю, мне стало проще понимать язык на слух. В самом начале общение было сильно осложнено тем, что я не понимал собеседника. Но со временем стало намного проще, и я приобрел уверенность в своей способности поддерживать диалог.

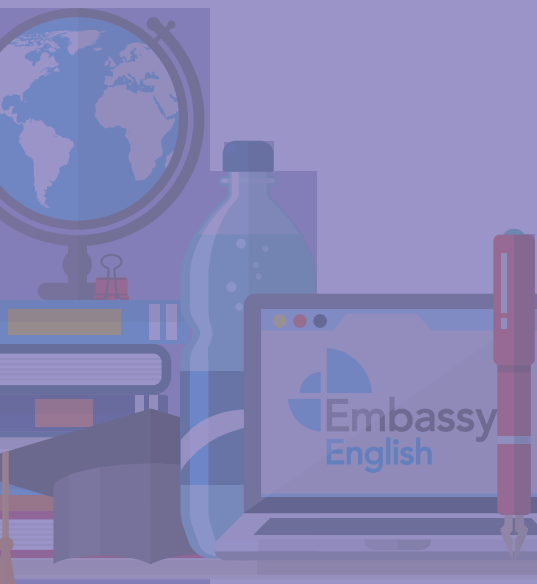
В. Насколько участие в программе «Английский в действии» поможет вашей карьере?

О. Думаю, что мне будет значительно проще найти хорошую работу. Получив опыт постоянного общения с носителями языка — что у нас в Корее было бы невозможно — я стал увереннее в своих силах. Всего за один месяц мой английский заметно улучшился.



Английский для академических целей

Подготовка к успешному продолжению образования в колледже или университете. Получите сертификат, который признается на международном уровне, или пройдите курс Embassy, позволяющий продолжить обучение в одном из 98 партнерских образовательных учреждений по всему миру.



Экзамен IELTS (Международная система оценки знания английского языка)

Преимущества курса

- IELTS — наиболее распространенный тест на знание английского языка, необходимый для поступления в университеты Великобритании, Австралии, Новой Зеландии и Канады
- Признается многими государственными учреждениями для оформления визы и иммиграционных целей

Экзамен TOEFL (Тест на знание английского языка как иностранного)

Преимущества курса

- Сдача экзамена TOEFL — обязательное условие для поступления иностранного студента во многие колледжи и университеты США

Кембриджские экзамены

Первый (FCE) Продвинутый (CAE)

Преимущества курса

- Результаты экзамена признаются более чем 20 000 высших учебных заведений, компаниями-работодателями и государственными органами разных стран
- Подходит для конкретных уровней



Полную информацию о курсе и учебных центрах, в которых он проводится, см. на страницах 18-19.

Английский для академических целей (Австралия)

Успешное окончание этого курса гарантирует зачисление в одно из высших учебных заведений в Австралии, которые являются нашими партнерами.

Преимущества курса

- Сертификат признается более чем 30 университетами и колледжами Австралии
- Возможность не проходить курс подготовки к экзамену IELTS, получение квалификации Embassy
- 4 этапа в зависимости от вашего уровня подготовки и требований наших партнеров к абитуриентам

Результаты

- Достижение уровня владения английским языком, достаточного для обучения в университете
- Развитие академического словарного запаса и выработка навыков презентации
- Улучшение навыков конспектирования
- Написание резюме, эссе и отчетов

| EAP | Уровень CEFR | Начальный уровень | Конечный уровень | Продолжительность курса |
|--------|--------------|-------------------|------------------|-------------------------|
| этап 1 | B1+ | 4.5 | 5.0 | 10 недель |
| этап 2 | B2 | 5.0 | 5.5 | 10 недель |
| этап 3 | B2+ | 5.5 | 6.0 | 10 недель |
| этап 4 | C1 | 6.0 | 6.5 | 10 недель |

32 партнерских образовательных учреждения и университета, включая: Charles Sturt University, James Cook University, La Trobe University, University of Southern Queensland, TAFE New South Wales, Le Cordon Bleu, International College of Management, Skills Tech Australia, Martin, Australian Institute of Applied Sciences.

Английский для академических целей даты начала курса в 2017 г.

| | | | | |
|--------------|---------------|----------------|---------------|-----------|
| ЯНВАРЬ 16 | ФЕВРАЛЬ 20 | МАРТ 27 | МАЙ 1 | ИЮНЬ 5 |
| ИЮЛЬ 10 | АВГУСТ 14 | СЕНТЯБРЬ 18 | ОКТАБРЬ 23 | |

Программа University Pathways в Северной Америке

Поступить в иностранный университет — это просто. После успешного прохождения курса английского языка в учебном центре Embassy English вас зачислят в одно из многочисленных партнерских учебных заведений Embassy English в США и Канаде.

Преимущества

- Большинство партнеров принимают сертификат, не требуя при этом сертификат о сдаче экзамена TOEFL/IELTS. Иными словами, все, что вам нужно, — сертификат о прохождении курса в Embassy
- Получение письма об условном зачислении еще до начала обучения в Embassy
- Возможность поступления в любой партнерский университет из любого учебного центра Embassy в Северной Америке
- Благодаря инструменту Embassy onTrack вы сможете отслеживать свой прогресс на пути к главной цели — поступлению в университет



“ Закончив свой курс английского, я смогу посещать занятия в Университете Charles Sturt, чтобы получить представление о том, что такое учеба в университете.
Чжэнцзюнь, Китай



“ После обучения в Embassy я собираюсь поступить в университет. Поскольку мой учебный центр расположен в университетском городке, я уже завожу друзей и узнаю много полезных для будущего студента вещей.
Мичон Парк,
Южная Корея

1. Выбор курса и учебного центра Embassy English



2. Выбор университета и получение письма об условном зачислении



3. Достижение уровня владения английским языком, необходимого для поступления в выбранный университет



4. Зачисление в выбранный университет



Информация о центрах и курсах Embassy English

На ваш выбор — множество курсов и программ в 18 учебных центрах в разных уголках мира.

| | ПРОГРАММА | ИНТЕНСИВНАЯ | ПОЛУИНТЕНСИВНАЯ (ТОЛЬКО АВСТРАЛИЯ И НОВАЯ ЗЕЛАНДИЯ) | СТАНДАРТНАЯ | ПРОГРАММА «СТАНДАРТНАЯ+» (ТОЛЬКО США) | АНГЛИЙСКИЙ ДЛЯ ПУТЕШЕСТВИЙ (ТОЛЬКО США) |
|---|---|--|---|--|--|---|
| | 1 урок = 45 минут в Северной Америке и Великобритании/50 минут в Австралии и Новой Зеландии | 28 уроков | 24 урока | 20 уроков | 24 урока | 16 уроков |
| КУРС | БАЗОВЫЙ КУРС АНГЛИЙСКОГО ЯЗЫКА | 20 уроков базового курса английского языка + 8 факультативных занятий | 20 уроков базового курса английского языка + 4 факультативных занятия | 20 уроков базового курса английского языка | 20 уроков базового курса английского языка + 4 семинара под руководством преподавателя | 16 уроков базового курса английского языка |
| | БАЗОВЫЙ КУРС АНГЛИЙСКОГО ЯЗЫКА - ДЛЯ НАЧИНАЮЩИХ | 20 уроков базового курса английского языка + 8 факультативных занятий | - | - | - | - |
| | ДЕЛОВОЙ АНГЛИЙСКИЙ ЯЗЫК | 20 уроков базового курса английского языка + 8 уроков курса делового английского языка | 20 уроков базового курса английского языка + 4 урока курса делового английского языка | - | - | - |
| | НАВЫКИ ОБЩЕНИЯ | 20 уроков базового курса английского языка + 8 уроков курса «Навыки общения» | 20 уроков базового курса английского языка + 4 урока курса «Навыки общения» | - | - | - |
| | КУРС ПОДГОТОВКИ К ЭКЗАМЕНУ CAMBRIDGE FCE | 20 уроков подготовки к экзамену + 8 факультативных занятий | - | 20 уроков подготовки к экзамену | 20 уроков подготовки к экзамену + 4 семинара под руководством преподавателя | - |
| | КУРС ПОДГОТОВКИ К ЭКЗАМЕНУ CAMBRIDGE CAE | 20 уроков подготовки к экзамену + 8 факультативных занятий | - | 20 уроков подготовки к экзамену | 20 уроков подготовки к экзамену + 4 семинара под руководством преподавателя | - |
| | ПОДГОТОВКА К ЭКЗАМЕНУ IELTS | 20 уроков подготовки к экзамену + 8 факультативных занятий | - | 20 уроков подготовки к экзамену | - | - |
| | БАЗОВЫЙ КУРС АНГЛИЙСКОГО ЯЗЫКА С ФАКУЛЬТАТИВНЫМ КУРСОМ ПОДГОТОВКИ К ЭКЗАМЕНУ IELTS | 20 уроков базового курса английского языка + 8 уроков подготовки к экзамену в неделю. | - | - | - | - |
| | ПОДГОТОВКА К ЭКЗАМЕНУ TOEFL | 20 уроков подготовки к экзамену + 8 факультативных занятий | - | 20 уроков подготовки к экзамену | 20 уроков подготовки к экзамену + 4 семинара под руководством преподавателя | 16 уроков подготовки к экзамену |
| | БАЗОВЫЙ КУРС АНГЛИЙСКОГО ЯЗЫКА С ФАКУЛЬТАТИВНЫМ КУРСОМ ПОДГОТОВКИ К ЭКЗАМЕНУ TOEFL | 20 уроков базового курса английского языка + 8 уроков подготовки к экзамену в неделю. | - | - | - | - |
| | АНГЛИЙСКИЙ ДЛЯ АКАДЕМИЧЕСКИХ ЦЕЛЕЙ (EAP) | 28 уроков курса EAP | - | - | - | - |
| АНГЛИЙСКИЙ В ДЕЙСТВИИ (ДОПОЛНЕНИЕ К КУРСАМ АНГЛИЙСКОГО ЯЗЫКА) | 28 уроков + 4-8 недель стажировки в американской компании по завершении курса | - | 20 уроков + 4-8 недель стажировки в американской компании | 24 урока + 4-8 недель стажировки в американской компании | 16 уроков + 4-8 недель стажировки в американской компании | |

Полную информацию о количестве учебных часов в неделю с разбивкой по каждому курсу см. на нашем веб-сайте

Уровни владения английским языком

| УРОВНИ | УРОВЕНЬ CEFR | НЕДЕЛИ ОБУЧЕНИЯ ¹ | ОПИСАНИЕ | ЭКЗАМЕНЫ | | |
|---|--------------|------------------------------|---|-----------|-----------|----------|
| | | | | IELTS | TOEFL iBT | Кембридж |
| Уровень профессионального владения (Proficient) | C2 | Нет | Вы можете легко и эффективно использовать английский язык. Для повышения уровня изучайте языковые нюансы в процессе самостоятельного чтения для расширения словарного запаса. | 7.0 – 8.0 | 94 - 109 | CPE |
| Продвинутый уровень (Advanced) | C1+ | 12 - 15 | Вы можете правильно подбирать лексику в зависимости от ситуации. Для повышения уровня расширяйте словарный запас и улучшайте стиль устной и письменной речи. | 6.5 - 7.0 | 60 - 93 | CAE |
| | C1 | 12 - 15 | | 6.0 - 6.5 | 60 - 93 | |
| Выше среднего (англ. Upper intermediate) | B2+ | 10 - 12 | Вы можете общаться на английском языке без особых затруднений. Для повышения уровня участвуйте в дискуссиях и спорах, учитесь отстаивать свою точку зрения в приемлемой для собеседника форме. Совершенствуйте знание грамматики и расширяйте словарный запас. | 5.5 - 6.0 | 35 - 59 | FCE |
| | B2 | 10 - 12 | | 5.0 - 5.5 | 35 - 59 | |
| Средний уровень (Intermediate) | B1+ | 10 - 12 | Вы можете с определенной уверенностью общаться на английском языке. Для повышения уровня развивайте навыки свободного использования языка и понимания грамматики, а также расширяйте словарный запас. | 4.5 - 5.0 | 31 - 34 | PET |
| | B1 | 10 - 12 | | 4.0 - 5.0 | 31 - 34 | |
| Уровень ниже среднего (Pre-Intermediate) | A2 | 10-12 | Вы можете общаться на бытовые темы и объясняться во время путешествий. Для повышения уровня работайте над устной речью, грамматикой и словарным запасом. | 3.0 - 4.0 | 0 - 31 | KET |
| Базовый уровень (Elementary) | A1 | 8-10 | Вы можете участвовать в разговоре на бытовые темы и понимаете собеседника, если он говорит медленно и отчетливо. Для повышения уровня развивайте навыки аудирования и расширяйте словарный запас. Базовый курс английского языка, Семестр изучения языка за рубежом, Английский для путешествий | 2.0 - 3.0 | - | - |
| Начальный (Beginner) | Нет | 6 - 8 | Вы немного говорите и понимаете по-английски. | - | - | - |

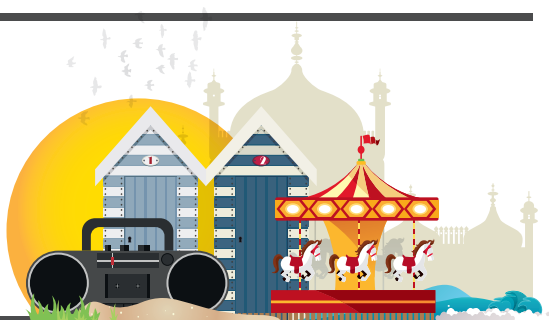
¹ Под «неделями учебы» следует понимать количество недель, которые вам нужно отучиться для перехода на следующий уровень.

| ПРОДОЛЖИТЕЛЬНОСТЬ КУРСА | НАЧАЛО КУРСА | УРОВНИ | РАЗМЕР ГРУППЫ | УЧЕБНЫЙ ЦЕНТР |
|---|--------------------|---|--|---|
| 1–50 недель | Каждый понедельник | Базовый (Elementary) – Продвинутый (Advanced) | макс. 15 (за исключением 4 занятий под руководством преподавателя по программе «Стандартная+») | Все центры |
| мин. 4 недели | Каждый понедельник | Начальный (Beginner) | макс. 15 | Великобритания: Все учебные центры кроме центра в Гринвиче, Лондон США: Бостон, Нью-Йорк, Сан-Диего Канада: Торонто Австралия: Мельбурн |
| мин. 2 недели | Каждый понедельник | Средний (Intermediate) – Продвинутый (Advanced) | макс. 15 | Великобритания: Брайтон, Центральный Лондон, Лондон Гринвич США: все учебные центры Канада: Торонто Австралия: все учебные центры |
| мин. 2 недели | Каждый понедельник | Средний (Intermediate) – Продвинутый (Advanced) | макс. 15 | Все учебные центры — кроме Гастингса |
| 10 или 11 недель, в зависимости от даты начала | См. даты экзаменов | Средний уровень (Intermediate) | макс. 15 (за исключением 4 занятий под руководством преподавателя по программе «Стандартная+») | Великобритания: Оксфорд США: Сан-Диего Австралия: Мельбурн, Сидней |
| 10 или 11 недель, в зависимости от даты начала | См. даты экзаменов | Продвинутый уровень (Advanced) | макс. 15 (за исключением 4 занятий под руководством преподавателя по программе «Стандартная+») | Великобритания: Кембридж США: Сан-Диего Австралия: Мельбурн, Сидней |
| мин. 2 недели | Каждый понедельник | Средний (Intermediate) – Продвинутый (Advanced) | макс. 15 | Великобритания: Брайтон, Центральный Лондон, Лондон Гринвич, Оксфорд Австралия: все учебные центры Новая Зеландия: Окленд США: Сан-Диего |
| мин. 2 недели | Каждый понедельник | Средний (Intermediate) – Продвинутый (Advanced) | макс. 15 | Великобритания: все учебные центры кроме Гастингса Австралия: все учебные центры Канада: Торонто Новая Зеландия: Окленд |
| мин. 2 недели | Каждый понедельник | Средний (Intermediate) – Продвинутый (Advanced) | макс. 15 (за исключением 4 занятий под руководством преподавателя по программе «Стандартная+») | США: Бостон, Нью-Йорк, Сан-Диего, Сан-Франциско |
| мин. 2 недели | Каждый понедельник | Средний (Intermediate) – Продвинутый (Advanced) | макс. 15 | США: Форт-Лодердейл, Лонг-Бич |
| 1–4 курса продолжительностью 10 недель в зависимости от начального уровня и требуемого конечного уровня | См. даты курса EAP | Средний (Intermediate) – Продвинутый (Advanced) | макс. 18 | Австралия: Брисбен, Мельбурн, Сидней |
| мин. 4 недели курса + 4–8 недель стажировки в американской компании во время прохождения курса или после его окончания в зависимости от типа визы и программы | Каждый понедельник | Средний (Intermediate) – Продвинутый (Advanced); на момент начала стажировки уровень владения языком должен быть выше среднего (Upper-intermediate) | макс. 15 на занятиях по английскому языку в соответствии с выбранным курсом/программой (за исключением 4 занятий под руководством преподавателя по программе «Стандартная+») | США: все учебные центры |

Даты Кембриджских экзаменов

| ЭКЗАМЕН | УЧЕБНЫЙ ЦЕНТР | НЕДЕЛИ | ДАТА НАЧАЛА | ДАТА ОКОНЧАНИЯ | ДАТА ЭКЗАМЕНА |
|-------------------------|------------------|--------|-------------|----------------|---------------|
| ЯНВАРЬ 2017 Г. | | | | | |
| FCE | Мельбурн, Сидней | 10 | 3 января | 10 марта | 11 марта |
| CAE | Мельбурн, Сидней | 10 | 3 января | 10 марта | 11 марта |
| МАРТ 2017 Г. | | | | | |
| FCE | Мельбурн, Сидней | 10 | 27 марта | 2 июня | 3 июня |
| | Оксфорд | 10 | 27 марта | 2 июня | 6 июня |
| | Сан-Диего | 10 | 27 марта | 2 июня | 6 июня |
| CAE | Мельбурн, Сидней | 10 | 27 марта | 2 июня | 3 июня |
| | Кембридж | 10 | 27 марта | 2 июня | 7 июня |
| | Сан-Диего | 10 | 27 марта | 2 июня | 7 июня |
| ИЮНЬ 2017 Г. | | | | | |
| FCE | Мельбурн, Сидней | 10 | 19 июня | 24 августа | 24 августа |
| CAE | Мельбурн, Сидней | 10 | 19 июня | 25 августа | 25 августа |
| СЕНТЯБРЬ 2017 Г. | | | | | |
| FCE | Мельбурн, Сидней | 11 | 11 сентября | 24 ноября | 28 ноября |
| | Оксфорд | 11 | 25 сентября | 8 декабря | 9 декабря |
| | Сан-Диего | 10 | 18 сентября | 24 ноября | 28 ноября |
| CAE | Мельбурн, Сидней | 11 | 11 сентября | 25 ноября | 25 ноября |
| | Кембридж | 10 | 25 сентября | 1 декабря | 2 декабря |
| | Сан-Диего | 10 | 18 сентября | 24 ноября | 29 ноября |

Embassy Брайтон



Откройте для себя многогранную культуру, богатую историю и чудесные пляжи одного из самых уникальных прибрежных городов во всей Англии. Учебный центр Embassy в Брайтоне расположен в стенах колледжа Bellerbys, где удобства большого студенческого городка дополняются индивидуальным подходом преподавателей Embassy.

Проживание в общежитии

- Voyager House: круглогодичное общежитие на территории студенческого городка; доступны одноместные комнаты с отдельной ванной, с полным или полупансионом (для учащихся в возрасте от 16 лет)
- Britannia Study Hotel: круглогодичный современный отель-общежитие; доступны одноместные комнаты с отдельной ванной, без питания (для учащихся в возрасте от 18 лет)

Проживание в семье

- Брайтон и окрестности
- Одно- и двухместные комнаты
- Полупансион (14 приемов пищи в неделю)
- Полный пансион (для учащихся в возрасте от 16 лет)
- Только завтрак (для учащихся в возрасте от 18 лет)

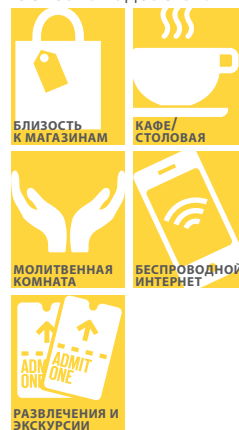
Преимущества учебного центра Embassy в Брайтоне

- Современное здание оригинальной архитектуры с атриумом и модной отделкой — уникальное в своем роде сооружение в Брайтоне.
- Превосходная инфраструктура, дополняющая дизайнерский проект. К услугам учащихся — интернет-кафе, студенческая гостиная и места для встреч.
- Общение с другими студентами колледжа Bellerbys College, проживающими в студенческом городке.
- Завтраки и обеды по доступной цене в ресторане, расположенном на территории учебного центра.

Курсы

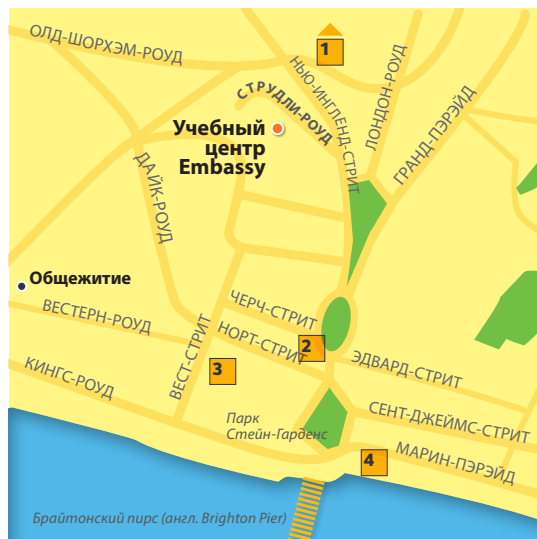
- Интенсивная программа
- Стандартная программа
- Английский для начинающих
- Деловой английский язык (факультативный курс)
- Навыки общения (факультативный курс)
- Подготовка к экзаменам: IELTS (основной и факультативный курсы)
- Индивидуальные занятия

EMBASSY В БРАЙТОНЕ ОСНОВНЫЕ УДОБСТВА:



Наш учебный центр находится в стенах колледжа Bellerbys, поэтому царящая у нас атмосфера домашнего уюта дополняется всеми удобствами большого студенческого городка.

Мэттью Джонс,
руководитель учебно-методического отдела
учебного центра
в Брайтоне



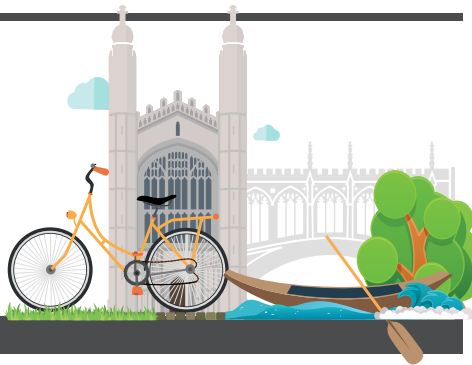
- 1 ДОЛИНА ДЕВИЛЗ-ДАЙК (АНГЛ. DEVIL'S DUKE) — ПРИРОДНЫЙ ФЕНОМЕН ЗАВОРАЖИВАЮЩЕЙ КРАСОТЫ
- 2 КОРОЛЕВСКИЙ ПАВИЛЬОН И ТЕАТРАЛЬНО-КОНЦЕРТНЫЙ КОМПЛЕКС BRIGHTON DOME
- 3 THE LANES — ИСТОРИЧЕСКИЙ КВАРТАЛ С НЕБОЛЬШИМИ МАГАЗИНАМИ
- 4 БРАЙТОНСКИЙ ЦЕНТР МОРСКОЙ ФЛОРЫ И ФАУНЫ (АНГЛ. SEA LIFE CENTRE)



После уроков я часто
ходила с друзьями на
море. Обожаю Брайтон!

Мисаки Япония

Embassy Кембридж



Учебный центр Embassy в Кембридже расположен в старинном здании, причудливая архитектура которого создает неподдельную атмосферу домашнего уюта. Гости Кембриджа будут приятно удивлены не только богатой историей университетского обучения, но и разнообразием ночной жизни, большим выбором магазинов и обилием ресторанов. Отдельно стоит отметить близость Кембриджа к столице Великобритании, Лондону.

Проживание в общежитии

- круглогодичное общежитие; доступны одноместные комнаты с отдельной ванной, без питания (для учащихся в возрасте от 18 лет)

Проживание в семье

- Кембридж и окрестности
- Одноместные и двухместные комнаты
- Только завтрак (от 18 лет)
- Полупансион (14 приемов пищи в неделю)
- Полный пансион (для учащихся в возрасте от 16 лет)

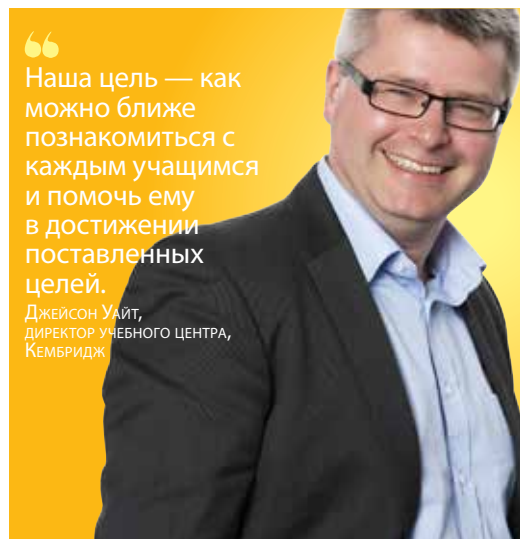
Преимущества учебного центра Embassy в Кембридже

- Расположение в тихом спальном районе Кембриджа. На территории имеется большой открытый внутренний двор и сад.
- Возможность проката велосипеда — популярного вида транспорта среди местных жителей. Центр проката находится рядом с учебным центром; на территории учебного центра предусмотрены специальные места для велосипедной парковки.
- Преподаватели центра имеют богатый опыт подготовки учащихся к экзаменам Cambridge English Advanced (CAE).
- На территории учебного центра находится кафе, в котором можно найти блюда на любой бюджет.
- До учебного центра можно добраться на автобусе, велосипеде или пешком.

Курсы

- Интенсивная программа
- Стандартная программа
- Английский для начинающих
- Подготовка к экзаменам: CAE (основной курс), IELTS (факультативный курс)
- Навыки общения (факультативный курс)
- Индивидуальные занятия

EMBASSY В КЕМБРИДЖЕ ОСНОВНЫЕ УДОБСТВА:



“Наша цель — как можно ближе познакомиться с каждым учащимся и помочь ему в достижении поставленных целей.

Джейсон Уайт,
ДИРЕКТОР УЧЕБНОГО ЦЕНТРА,
КЕМБРИДЖ



- 1 МИДСАММЕР-КОММОН (АНГЛ. MIDSUMMER COMMON) — ЗДЕСЬ ПРОВОДЯТСЯ ЯРМАРКИ И ДРУГИЕ МЕРОПРИЯТИЯ
- 2 КОРН-ЭКСЧЕЙНДЖ (АНГЛ. CRON EXCHANGE) — ЗНАМЕНИТЫЙ КОНЦЕРТНЫЙ ЗАЛ
- 3 МУЗЕЙ ФИЦУИЛЬЯМА (АНГЛ. FITZWILLIAM MUSEUM)
- 4 ОБЩЕЖИТИЕ ДЛЯ УЧАЩИХСЯ STUDY INN
- 5 ПАРК ПАРКЕРС-ПИС (АНГЛ. PARKER'S PIECE) — ПОПУЛЯРНОЕ МЕСТО ПРОВЕДЕНИЯ ГОРОДСКИХ МЕРОПРИЯТИЙ



“

Моя школа — словно большая семья. Это эпицентр жизни Embassy, где меня окружают мои друзья и учителя.

Сантьяго, Колумбия

Embassy Центральный Лондон



Учебный центр Embassy в Центральном Лондоне находится в самом сердце британской столицы. Это идеальная отправная точка для знакомства с городом. Школа расположена на территории студенческого городка Университета права, где вы сможете познакомиться со студентами из разных уголков мира, а в непосредственной близости от городка вас ждет все разнообразие лондонской жизни.

Проживание в общежитии

- **Depot Point:** круглогодичное общежитие в пешей доступности от учебного центра; доступны одноместные комнаты с отдельной ванной, без питания (для учащихся в возрасте от 18 лет)
- **Stay Club:** круглогодичное общежитие, расположенное в оживленной местности в 15 минутах езды от центра (на метро); доступны одноместные и двухместные комнаты с отдельной ванной, без питания (для учащихся в возрасте от 18 лет)
- **The Curve:** летняя резиденция, расположенная неподалеку от Темзы и Лондонского Тауэра; доступны одноместные комнаты с отдельной ванной; без питания (для учащихся в возрасте от 18 лет)

Проживание в семье

- Лондон и окрестности (только для учащихся в возрасте от 18 лет)
- Одноместные и двухместные комнаты
- Полупансион (14 приемов пищи в неделю)
- Только завтрак (по желанию)
- Для расселения наших учащихся в семьях мы пользуемся услугами профессиональных агентств, аккредитованных Британским советом.

Преимущества учебного центра Embassy в Центральном Лондоне

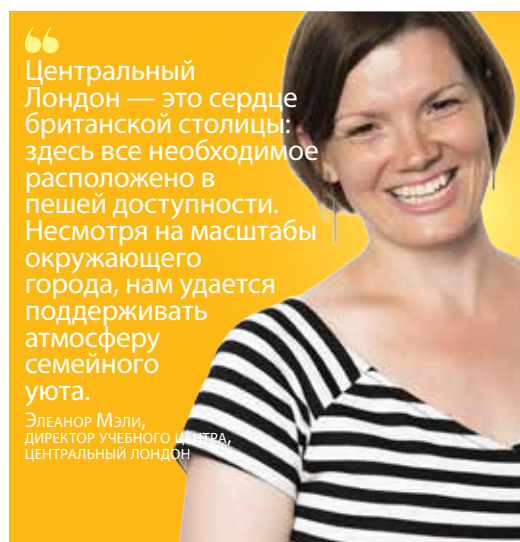
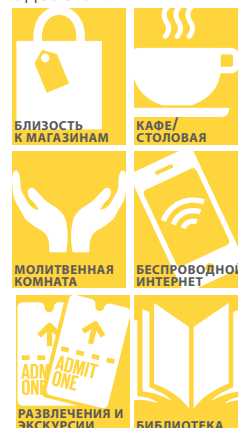
- Учебный центр расположен на территории студенческого городка Университета права, где вы сможете не только познакомиться со студентами из разных уголков мира, но и изучить иностранный язык, одновременно обучая приятеля своему языку. Кроме того, у вас будет доступ ко всем объектам инфраструктуры студенческого городка.
- Наша школа находится в самом эпицентре студенческой жизни Лондона, в популярном районе Блумсбери, где расположены многочисленные образовательные учреждения.
- Бесчисленное множество вариантов проживания для учащихся, стремящихся к самостоятельности. Одно из общежитий расположено в пешей доступности к центру.
- Кафе на территории студенческого городка, где можно позавтракать, пообедать или просто перекусить. Кроме того, на близлежащих улицах расположены многочисленные кафе и рестораны.
- Удобное расположение по отношению к улице Оксфорд-стрит, знаменитой своими магазинами.

*Минимальный возраст: 18 лет

Курсы

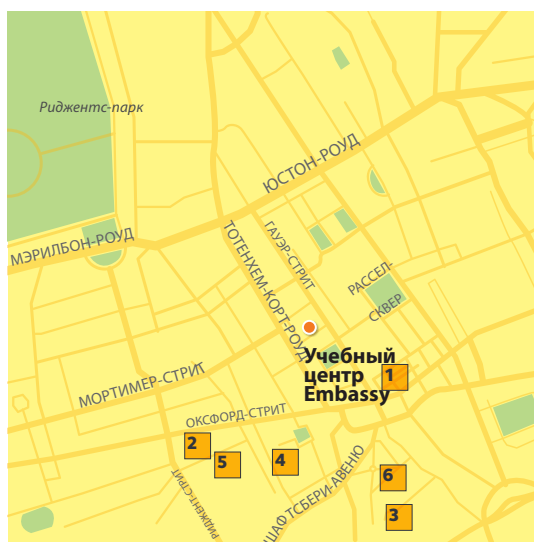
- Интенсивная программа
- Стандартная программа
- Английский для начинающих
- Деловой английский язык (факультативный курс)
- Навыки общения (факультативный курс)
- Подготовка к экзаменам: IELTS (основной и факультативный курсы)
- Индивидуальные занятия

EMBASSY В ЦЕНТРАЛЬНОМ ЛОНДОНЕ ОСНОВНЫЕ УДОБСТВА:



Центральный Лондон — это сердце британской столицы: здесь все необходимое расположено в пешей доступности. Несмотря на масштабы окружающего города, нам удается поддерживать атмосферу семейного уюта.

ЭЛЕАНОР МЭЛЛИ,
ДИРЕКТОР УЧЕБНОГО ЦЕНТРА,
ЦЕНТРАЛЬНЫЙ ЛОНДОН



- 1 БРИТАНСКИЙ МУЗЕЙ (АНГЛ. BRITISH MUSEUM)
- 2 УЛИЦЫ ОКСФОРД-СТРИТ И РИДЖЕНТ-СТРИТ (АНГЛ. OXFORD STREET/REGENT STREET)
- 3 РЫНОК КОВЕНТ-ГАРДЕН (АНГЛ. COVENT GARDEN)
- 4 СОХО (АНГЛ. SOHO) — ЗДЕСЬ НАХОДЯТСЯ САМЫЕ ЛУЧШИЕ РЕСТОРАНЫ
- 5 КАРНАБИ-СТРИТ (АНГЛ. CARNABY STREET) — ИДЕАЛЬНОЕ МЕСТО ДЛЯ ШОППИНГА
- 6 ПЛОЩАДЬ ЛЕСТЕР-СКВЕР (АНГЛ. LEICESTER SQUARE) — ЦЕНТР ЛОНДОНСКОГО ТЕАТРА И КИНО



“

Мой учитель
уделяет
индивидуальное
внимание
каждому ученику.
Он заботится о
нашем прогрессе,
комфорт и
уверенности
в общении на
АНГЛИЙСКОМ ЯЗЫКЕ.

ДЖЕССИКА, КОЛУМБИЯ



Embassy Гастингс



В учебном центре Embassy в Гастингсе наших учащихся ожидает знакомство с традиционной жизнью английского прибрежного города. Наша школа находится неподалеку от пляжа и нового пирса, а также удобно расположена по отношению к исторической части Гастингса. Здесь вас ждет уютная домашняя атмосфера и все преимущества первого учебного центра Embassy.

Проживание в семье

- Гастингс и окрестности
- Одноместные и двухместные комнаты
- Полупансион (14 приемов пищи в неделю)
- Полный пансион (для учащихся в возрасте от 16 лет)

Преимущества учебного центра Embassy в Гастингсе

- Наш первый учебный центр Embassy расположен в старинном здании с прекрасной архитектурой. Здесь к услугам учащихся — многочисленные площадки для барбекю, занятий спортом и просто общения с друзьями.
- Идеальный выбор для юных учащихся — большинство принимающих семей проживает в пешей доступности от учебного центра.
- В учебном центре работает команда опытных профессионалов, благодаря которым каждый учащийся почувствует себя частью одной большой семьи.
- Самые доступные цены по сравнению со всеми остальными учебными центрами Embassy в Великобритании. Стоимость обеда в нашей столовой приятно вас удивит.
- Превосходно подобранная программа развлечений, которая будет интересна учащимся всех возрастов.

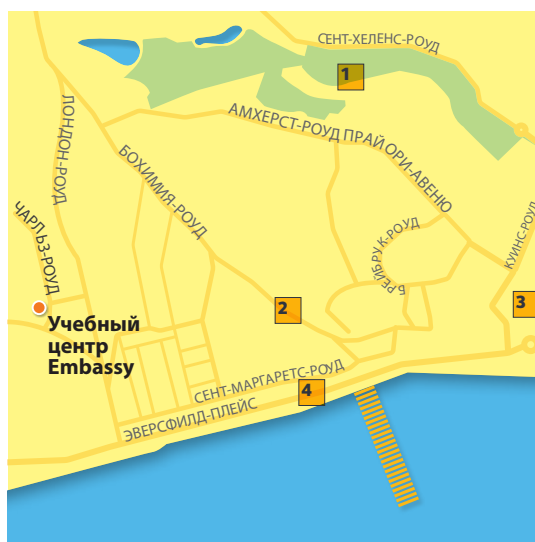
Курсы

- Интенсивная программа
- Стандартная программа
- Английский для начинающих
- Индивидуальные занятия



“Приглашаю вас в Гастингс! Здесь вас ждет уникальная расслабленная атмосфера и приятная, по-домашнему уютная обстановка. Уверен, вам понравится этот живописный город с его завораживающей архитектурой и богатым историческим наследием. Это место, где родился современный английский язык...”

Редж Вил,
директор учебного центра,
Гастингс



EMBASSY В ГАСТИНГСЕ ОСНОВНЫЕ УДОБСТВА:



БЕСПРОВОДНОЙ
ИНТЕРНЕТ

СТОЛОВАЯ

МОЛИТВЕННАЯ
КОМНАТА

РАЗВЛЕЧЕНИЯ И
ЭКСПУРСИИ

- 1 ПАРК «АЛЕКСАНДРА» (АНГЛ. ALEXANDRA PARK) И КАФЕ
- 2 ХУДОЖЕСТВЕННЫЙ МУЗЕЙ И ГАЛЕРЕЯ ГАСТИНГСА
- 3 ЗАМОК ГАСТИНГСА (АНГЛ. HASTINGS CASTLE)
- 4 WHITE ROCK THEATRE — ЗДЕСЬ ПРОХОДЯТ ГЛАВНЫЕ КОНЦЕРТЫ И МЕРОПРИЯТИЯ



“

Занятия проходят в небольших группах, поэтому учитель может уделить внимание каждому учащемуся, а мы, в свою очередь, — помочь друг другу.

Онасини, Таиланд

Embassy Лондон, Гринвич



Учебный центр Embassy в Гринвиче расположен на территории современного студенческого городка колледжа Bellerbys, всего в 20 минутах от центра Лондона. Гринвич — это историческая область лондонского предместья, в котором царит приятная дружелюбная атмосфера. Здесь вас ждет множество ресторанов, живописных парков и знаменитый рынок. Кроме того, в пешей доступности находится река Темза.

Проживание в общежитии

- Проживание совместно со студентами из Британии и других стран в круглогодичном общежитии McMillan на территории студенческого городка.
- Круглогодично — одноместные и двухместные комнаты с отдельной ванной, без питания (для учащихся в возрасте от 18 лет)
- Круглогодично — одноместные и двухместные комнаты с отдельной ванной, с полным пансионом (для учащихся в возрасте от 16 лет)

Проживание в семье

- Лондон и окрестности
- Одно- и двухместные комнаты
- Полупансион (14 приемов пищи в неделю)
- Полный пансион (для учащихся в возрасте от 16 лет)
- Только завтрак (для учащихся в возрасте от 18 лет)

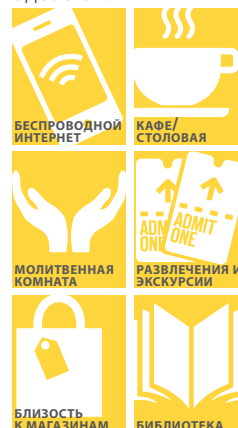
Преимущества учебного центра Embassy в Лондоне, Гринвич

- Тихая спокойная местность в предместье Лондона, Гринвиче, с многочисленными историческими достопримечательностями, магазинами и рынками.
- Идеальный выбор для юных учащихся — студенческий городок закрыт для посторонних, а общежитие находится в непосредственной близости от учебного центра.
- Общение с другими студентами колледжа Bellerbys, проживающими в студенческом городке, а также доступ к объектам образовательной инфраструктуры.
- Питание в ресторане на территории студенческого городка (по желанию).

Курсы

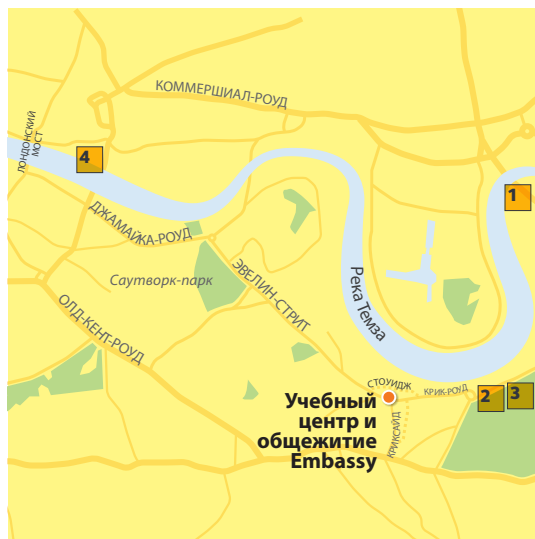
- Интенсивная программа
- Стандартная программа
- Деловой английский язык (факультативный курс)
- Навыки общения (факультативный курс)
- Подготовка к экзаменам: IELTS (основной и факультативный курсы)
- Индивидуальные занятия

EMBASSY В ЛОНДОНЕ, ГРИНВИЧ ОСНОВНЫЕ УДОБСТВА:



Гринвич — это место, где всегда царит веселье. Наш компактный учебный центр расположен на территории большого студенческого городка, благодаря чему у учащихся Embassy есть уникальная возможность впитывать лучшее из двух миров.

Элеанор Мэли,
директор учебного центра,
центральный Лондон



- 1 O2 ARENA — МЕСТО ПРОВЕДЕНИЯ КОНЦЕРТОВ И МЕРОПРИЯТИЙ
- 2 НАЦИОНАЛЬНЫЙ МОРСКОЙ МУЗЕЙ (АНГЛ. NATIONAL MARITIME MUSEUM)
- 3 ГРИНВИЧСКИЙ РЫНОК — ИСТОРИЧЕСКИЙ РЫНОК, РАСПОЛОЖЕННЫЙ НА ТЕРРИТОРИИ ОБЪЕКТА, ВХОДЯЩЕГО В СПИСОК ВСЕМИРНОГО НАСЛЕДИЯ ЮНЕСКО.
- 4 ЛОНДОНСКИЙ ТАУЭР (АНГЛ. TOWER OF LONDON)



“

Мы ходим на экскурсии в город и общаемся с носителями языка, задавая им множество вопросов. Это весело и интересно.

Вонсик, Корея

Embassy Оксфорд



Оксфорд — один из самых древних и самых престижных городов Великобритании. Именно здесь берет истоки английская система высшего образования. Наш студенческий городок расположен в центре исторической части Оксфорда. Современное убранство школы гармонично соседствует со старинной архитектурой здания.

Проживание в общежитии

- Общежития находятся в пешей доступности от учебного центра
- Oxford Mansions и пристройка Blue Boar: одноместные и двухместные комнаты с отдельной ванной, без питания (для учащихся в возрасте от 18 лет)
- Общежитие Blue Boar: двухместные номера с отдельной ванной, без питания (для учащихся в возрасте от 18 лет)

Проживание в семье

- Оксфорд и окрестности
- Одноместные и двухместные комнаты
- Полупансион (14 приемов пищи в неделю)
- Полный пансион (для учащихся в возрасте от 16 лет)
- Только завтрак (от 18 лет)

Преимущества учебного центра

Embassy в Оксфорде

- Расположение в центральной части Оксфорда, в старинном здании с современным внутренним убранством.
- Опытные учителя, нацеленные на подготовку учащихся к успешной сдаче Кембриджского экзамена FCE
- Бесчисленное множество вариантов проживания на любой бюджет. Несколько общежитий находятся в пешей доступности от центра.

Курсы

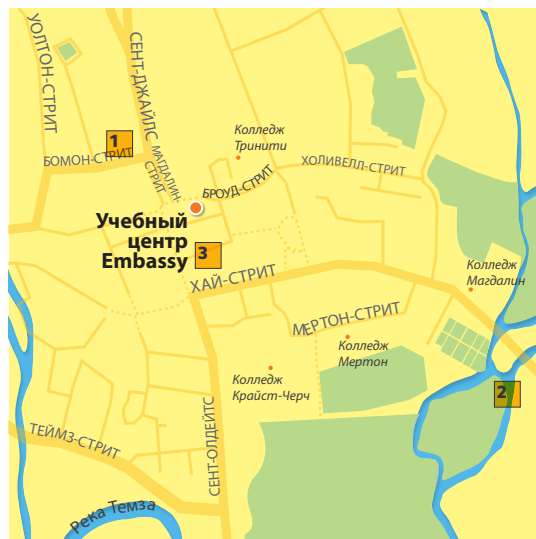
- Интенсивная программа
- Стандартная программа
- Английский для начинающих
- Навыки общения (факультативный курс)
- FCE (основной курс), IELTS (основной и факультативный курсы)
- Индивидуальные занятия

EMBASSY В ОКСФОРДЕ ОСНОВНЫЕ УДОБСТВА:

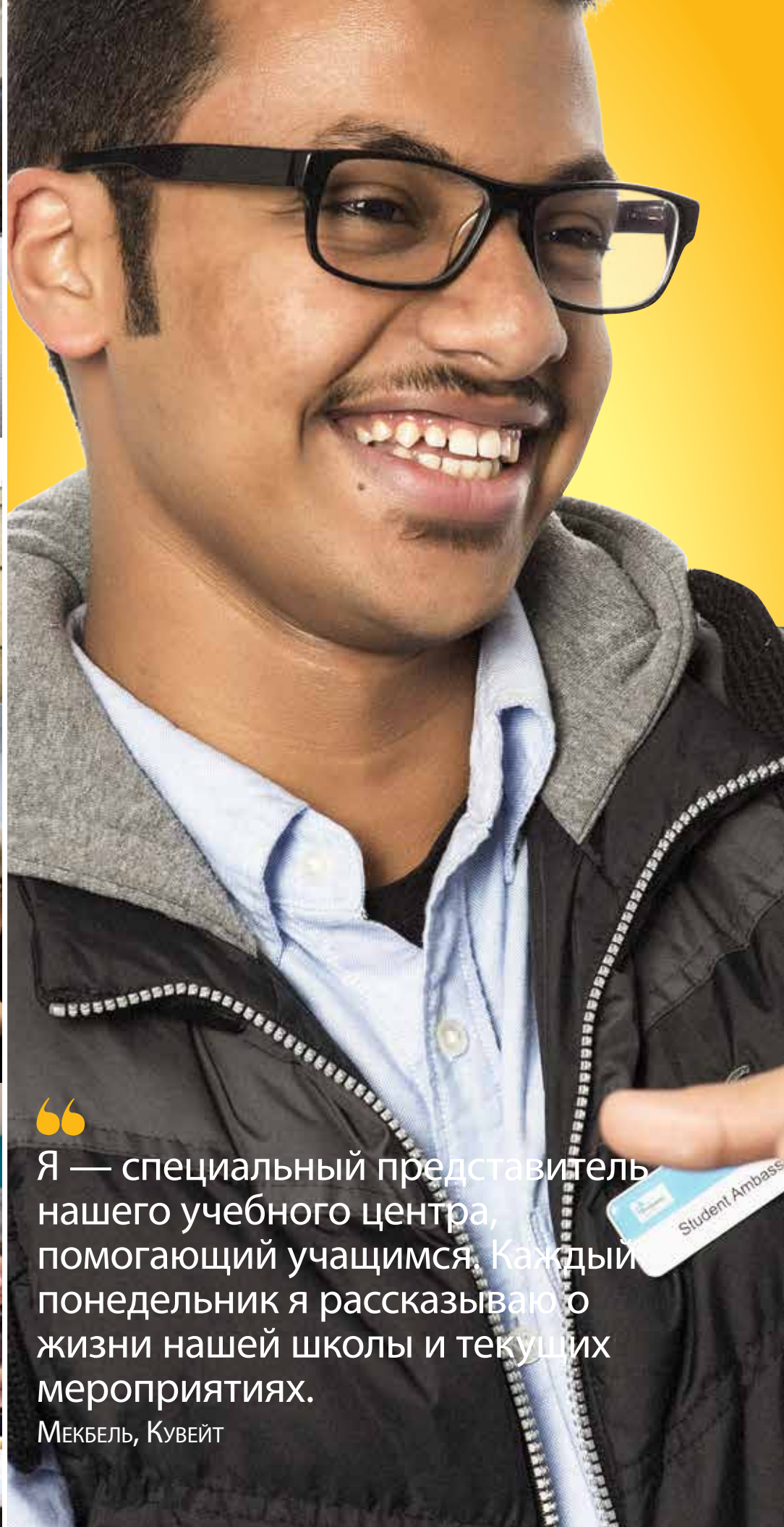


“Несмотря на непринужденную атмосферу, царящую в учебном центре Embassy в Оксфорде, наши учителя уделяют много времени работе с учащимися, побуждая их к достижению поставленных целей и ежедневному общению на английском языке.

Фабио Да Силва-Мур,
консультант по вопросам
финансирования и зачисления,
школа Embassy в Оксфорде



- 1 ЭШМОЛОВСКИЙ МУЗЕЙ ИСКУССТВА И АРХЕОЛОГИИ
- 2 КОНЦЕРТНЫЙ ЗАЛ O2 ACADEMY OXFORD
- 3 КРЫТЫЙ РЫНОК — ТРАДИЦИОННЫЙ РЫНОК, ГДЕ ВЫ НАЙДЕТЕ ПРОДУКТЫ ПИТАНИЯ И МОДНУЮ ОДЕЖДУ



“

Я — специальный представитель нашего учебного центра, помогающий учащимся. Каждый понедельник я рассказываю о жизни нашей школы и текущих мероприятиях.

Мекбель, Кувейт

Embassy БОСТОН



Бостон, один из старейших городов США, — идеальное место для знакомства с историей и культурой Америки. Учебный центр Embassy в Бостоне расположен в самом сердце города, рядом с музеями и достопримечательностями. Здесь вы сможете посетить местные магазины, кафе и рестораны, а также просто приятно провести время с друзьями.

Проживание в общежитии

- Минимальный возраст: 18 лет
- Одно- и двухместные комнаты в 25 минутах ходьбы от школы
- Индивидуальные и общие ваннные комнаты
- В здании одного из наших общежитий находится фитнес-центр и кафе
- По желанию возможно размещение в апартаментах, без питания

Проживание в семье

- Большой Бостон и окрестности
- Одноместные и двухместные комнаты
- Полупансион (14 приемов пищи в неделю)
- Только завтрак (по желанию)

Преимущества учебного центра

Embassy в Бостоне

- Бостон — город, знаменитый своими университетами. Неудивительно, что в нашем современном центре, расположенном в деловом квартале Бостона, обучение проводится в соответствии с наивысшими мировыми стандартами.
- Директор нашего центра Линда уже много лет работает в образовательных учреждениях. Благодаря ее стараниям в стенах нашей школы царит домашний уют, а учащиеся достигают поставленных целей.
- Подготовка к экзамену TOEFL под руководством опытных учителей, в том числе при прохождении курса «Английский для путешествий».

Курсы

- Интенсивная программа
- Стандартная программа
- Программа «Стандартная+»
- Английский для начинающих
- Навыки общения (факультативный курс)
- Деловой английский язык (факультативный курс)
- Английский в действии
- Подготовка к экзаменам: TOEFL (основной курс)
- Английский для путешествий
- Индивидуальные занятия

EMBASSY В БОСТОНЕ ОСНОВНЫЕ УДОБСТВА:

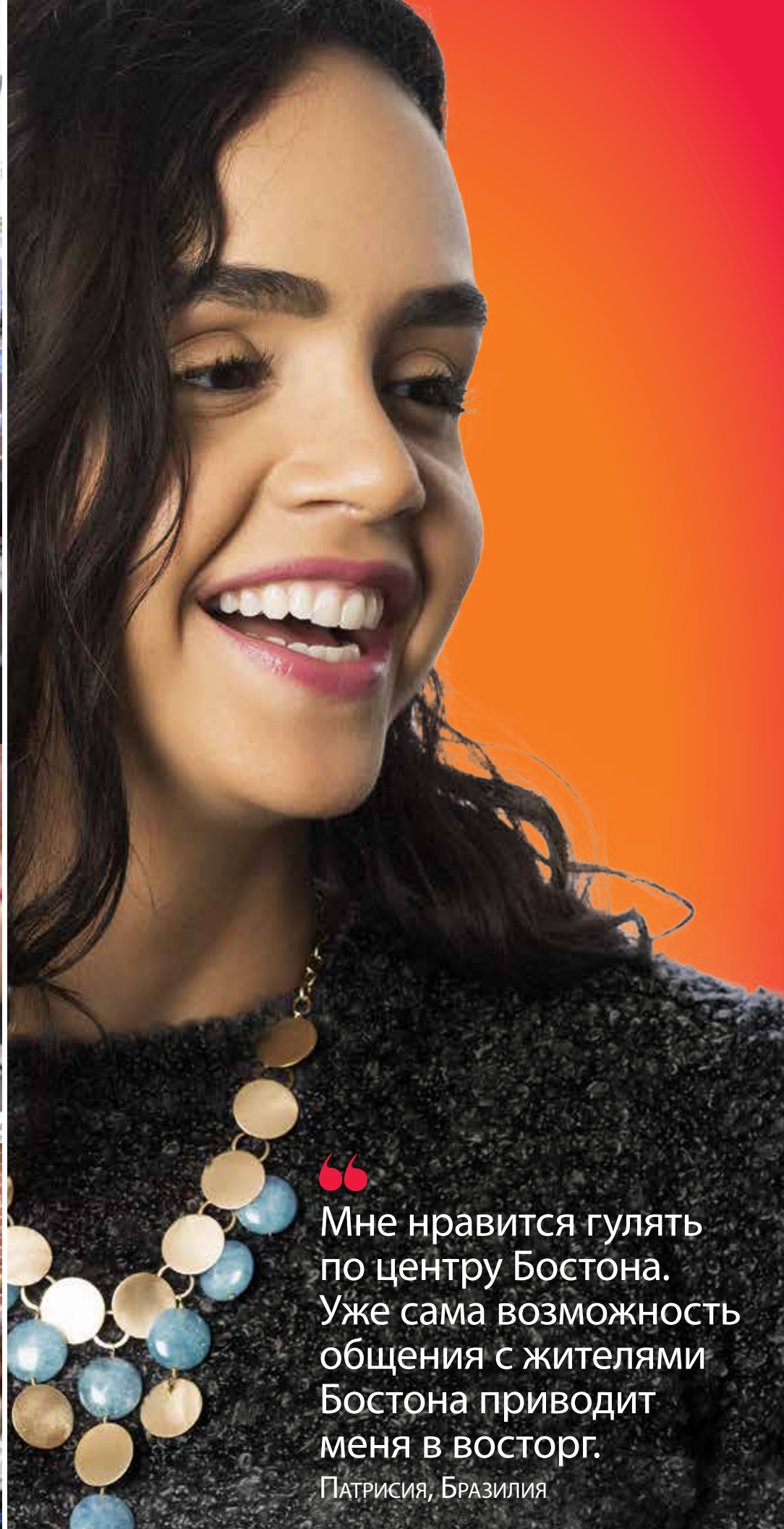


Залог успеха нашего центра — опытный персонал и инновационный подход.

Линда Уолш,
директор центра,
Бостон



- 1 ГАРВАРДСКИЙ УНИВЕРСИТЕТ И МАССАЧУСЕТСКИЙ ТЕХНОЛОГИЧЕСКИЙ ИНСТИТУТ
- 2 ФАНЕЛ-ХОЛЛ (АНГЛ. FANEUIL HALL) И КВИНСИ-МАРКЕТ (АНГЛ. QUINCY MARKET) — ЛУЧШИЕ МЕСТА ДЛЯ ШОППИНГА
- 3 ЭСПЛАНАДА — ЗЕЛЕНАЯ ЗОНА У РЕКИ, ГДЕ ЧАСТО ПРОХОДЯТ БЕСПЛАТНЫЕ МУЗЫКАЛЬНЫЕ И КИНО-МЕРОПРИЯТИЯ
- 4 FENWAY PARK — СТАДИОН БЕЙСБОЛЬНОЙ КОМАНДЫ BOSTON RED SOX



Мне нравится гулять по центру Бостона. Уже сама возможность общения с жителями Бостона приводит меня в восторг.

ПАТРИСИЯ, БРАЗИЛИЯ

Embassy Форт-Лодердейл



Солнечный Форт-Лодердейл — идеальное место для знакомства с жизнью Америки, ее пляжами, культурой и развлечениями. Учебный центр Embassy в Форт-Лодердейле находится в современном здании, расположенном неподалеку от общежитий, кафе с видом на реку, бутиков и лучших ночных клубов.

Проживание в общежитии

- Минимальный возраст: 16 лет
- Одно- и двухместные комнаты или комнаты-студии с кондиционером, кабельным телевидением, прачечной и бассейном
- Индивидуальная ванная
- Без питания

Проживание в семье

- Форт-Лодердейл и окрестности
- Одноместные и двухместные комнаты
- Полупансион (14 приемов пищи в неделю)
- Только завтрак (по желанию)

Преимущества учебного центра Embassy в Форт-Лодердейле

- Наш современный центр расположен в непосредственной близости от района Ривервок (англ. Fort Lauderdale Riverwalk) и в нескольких минутах ходьбы от популярного бульвара Лас-Олас (англ. Las Olas) с множеством магазинов, бутиков и галлерей.
- Наше общежитие находится всего в одном квартале от пляжа; на территории общежития к услугам учащихся — стол для бильярда, площадки для барбекю и бассейн под открытым небом.
- Климат Флориды способствует созданию приятной непринужденной атмосферы, превращающей учебу в увлекательный процесс.
- Самые низкие цены на обучение среди всех учебных центров Embassy в США.

Курсы

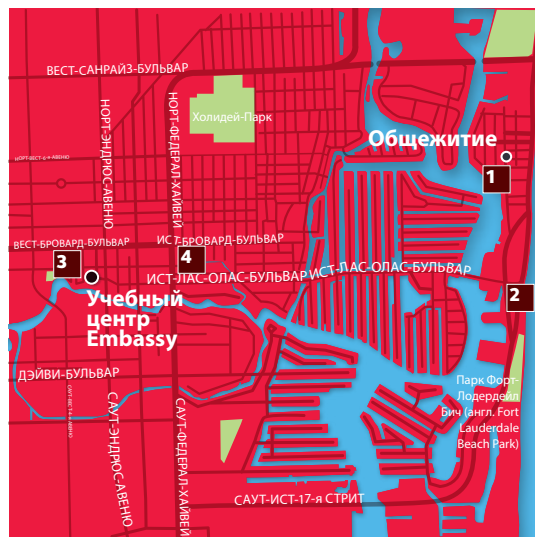
- Интенсивная программа
- Стандартная программа
- Программа «Стандартная+»
- Навыки общения (факультативный курс)
- Деловой английский язык (факультативный курс)
- Английский в действии
- Подготовка к экзаменам: TOEFL (факультативный курс)
- Английский для путешественников
- Индивидуальные занятия

EMBASSY В ФОРТ-ЛОДЕРДЕЙЛЕ ОСНОВНЫЕ УДОБСТВА:



“Приезжайте на учебу в Форт-Лодердейл — здесь тепло, солнечно и весело!

Стивен Якулло,
директор центра,
Форт-Лодердейл



- 1 ПЛЯЖ ФОРТ-ЛОДЕРДЕЙЛА
- 2 ПЛЯЖ ЛАС-ОЛАС
- 3 НИММАРШЕЕ ВИЛЛАЖ — КВАРТАЛ РАЗВЛЕЧЕНИЙ
- 4 ЛАС-ОЛАС — КВАРТАЛ С МНОГОЧИСЛЕННЫМИ МАГАЗИНАМИ, КАФЕ И РЕСТОРАНАМИ



С 1-го до 4-го уровня
вместе с Embassy.
Горжусь своими
результатами!

Глэдис, Франция

Embassy Лонг-Бич



Учебный центр Embassy в Лонг-Бич расположен в оживленном прибрежном районе, неподалеку от магазинов, парков и развлекательных заведений. В свободное от учебы время вы сможете провести время в звездном Голливуде, космополитичном Лос-Анджелесе или посвятить выходные исследованию живописного калифорнийского побережья.

Проживание в общежитии

- Минимальный возраст: 18 лет
- Во всех комнатах общежития, расположенного в двух шагах от пляжа, есть балкон с видом на бассейн и зону барбекю или набережную.
- Двухместные комнаты с отдельной ванной, без питания. Все комнаты оборудованы холодильником и микроволновой печью

Проживание в семье

- Лос-Анджелес, Лонг-Бич и окрестности
- Одноместные и двухместные комнаты
- Полупансион (14 приемов пищи в неделю)
- Только завтрак (по желанию)

Преимущества учебного центра

Embassy в Лонг-Биче

- Лонг-Бич — полная противоположность Лос-Анджелесу с его загруженными трассами. Здесь царит расслабленная атмосфера, гармонично дополненная восхитительными калифорнийскими пляжами.
- Территория нашего современного центра оборудована зонами патио и открытыми внутренними дворами, где вы сможете приятно провести время после занятий, общаясь с новыми друзьями.
- Учебный центр идеально подойдет как для учащихся, которым интересны долгосрочные курсы в прибрежном городе, так и для студентов курса «Английский для путешествий», которые хотели бы познакомиться с Калифорнией.

Курсы

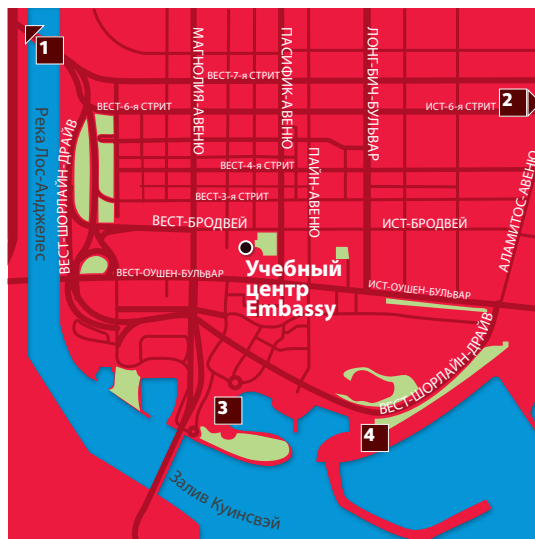
- Интенсивная программа
- Стандартная программа
- Программа «Стандартная+»
- Навыки общения (факультативный курс)
- Деловой английский язык (факультативный курс)
- Английский в действии
- Подготовка к экзаменам: TOEFL (факультативный курс)
- Английский для путешествий
- Индивидуальные занятия

EMBASSY В ЛОНГ-БИЧЕ ОСНОВНЫЕ УДОБСТВА:



Наш учебный центр в Лонг-Бич — это одна большая семья. Мы часто приходим вместе на занятия и вместе путешествуем в удивительные места — в Голливуд и Диснейленд, а также отдыхаем на южно-калифорнийских пляжах.

МАРК КАНЕТТ,
РУКОВОДИТЕЛЬ УЧЕБНО-МЕТОДИЧЕСКОГО ОТДЕЛА,
ЛОНГ-БИЧ



- 1 ГОЛЛИВУД И ЦЕНТР ЛОС-АНДЖЕЛЕСА ВСЕГО В ЧАСЕ ЕЗДЫ.
- 2 ДИСНЕЙЛЕНД — В 40 МИНУТАХ ОТ УЧЕБНОГО ЦЕНТРА.
- 3 АКВАРИУМ ЛОНГ-БИЧА (АНГЛ. LONG BEACH AQUARIUM)
- 4 SHORELINE VILLAGE — РЕСТОРАНЫ, ШОППИНГ И РАЗВЛЕЧЕНИЯ



“

Мне нравится моя школа.
Когда у кого-то из учащихся
день рождения, мы празднуем
вместе и идем на пляж.

Кухэй, Япония

Embassy Нью-Йорк



Выбрав учебный центр Embassy в Нью-Йорке, вы познакомитесь с жизнью одного из величайших городов мира. Здание нашего центра расположено всего в нескольких кварталах от небоскреба Эмпайр-стейт-билдинг (англ. Empire State Building) и комплекса «Мэдисон-сквер-гарден» (англ. Madison Square Garden), а также в двух остановках от площади Таймс-сквер (англ. Times Square). Мы находимся в самом сердце Нью-Йорка!

Проживание в общежитии

- Минимальный возраст: 18 лет
- Одноместные и общие комнаты с отдельной ванной, без питания, в общежитии New Yorker, расположенном в пешей доступности от учебного центра

Проживание в семье

- В Квинсе, Бруклине, на Лонг-Айленде и в Нью-Джерси
- Одноместные комнаты
- Полупансион (14 приемов пищи в неделю)
- Только завтрак (по желанию)

Преимущества учебного центра Embassy в Нью-Йорке

- Наш центр расположен в самом сердце Манхэттена. Мы имеем более чем 30-летний опыт успешного обучения английскому языку.
- Наш преподавательский коллектив состоит из квалифицированных преподавателей. Embassy в Нью-Йорке — идеальный выбор как для обучения по программам, так и для подготовки к успешной сдаче экзамена TOEFL. Курс подготовки к экзамену TOEFL доступен даже в рамках программы «Английский для путешественников».
- Наше общежитие расположено в самом сердце Нью-Йорка, напротив «Мэдисон-сквер-гарден» (англ. Madison Square Garden) и всего в 10 минутах ходьбы от центра города.
- Манхэттен традиционно славится своей насыщенной событиями жизнью. Благодаря нашим культурно-развлекательным мероприятиям вы найдете новых друзей и познакомитесь с городом.

Курсы

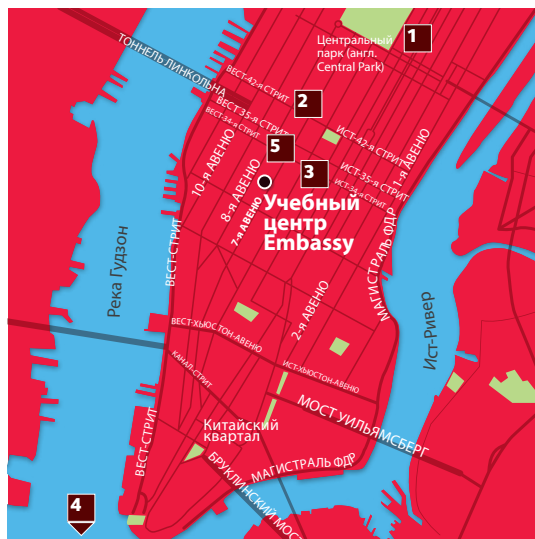
- Интенсивная программа
- Стандартная программа
- Программа «Стандартная+»
- Английский для начинающих
- Навыки общения (факультативный курс)
- Деловой английский язык (факультативный курс)
- Английский в действии
- Подготовка к экзаменам: TOEFL (основной курс)
- Английский для путешественников
- Индивидуальные занятия

EMBASSY В НЬЮ-ЙОРКЕ ОСНОВНЫЕ УДОБСТВА:

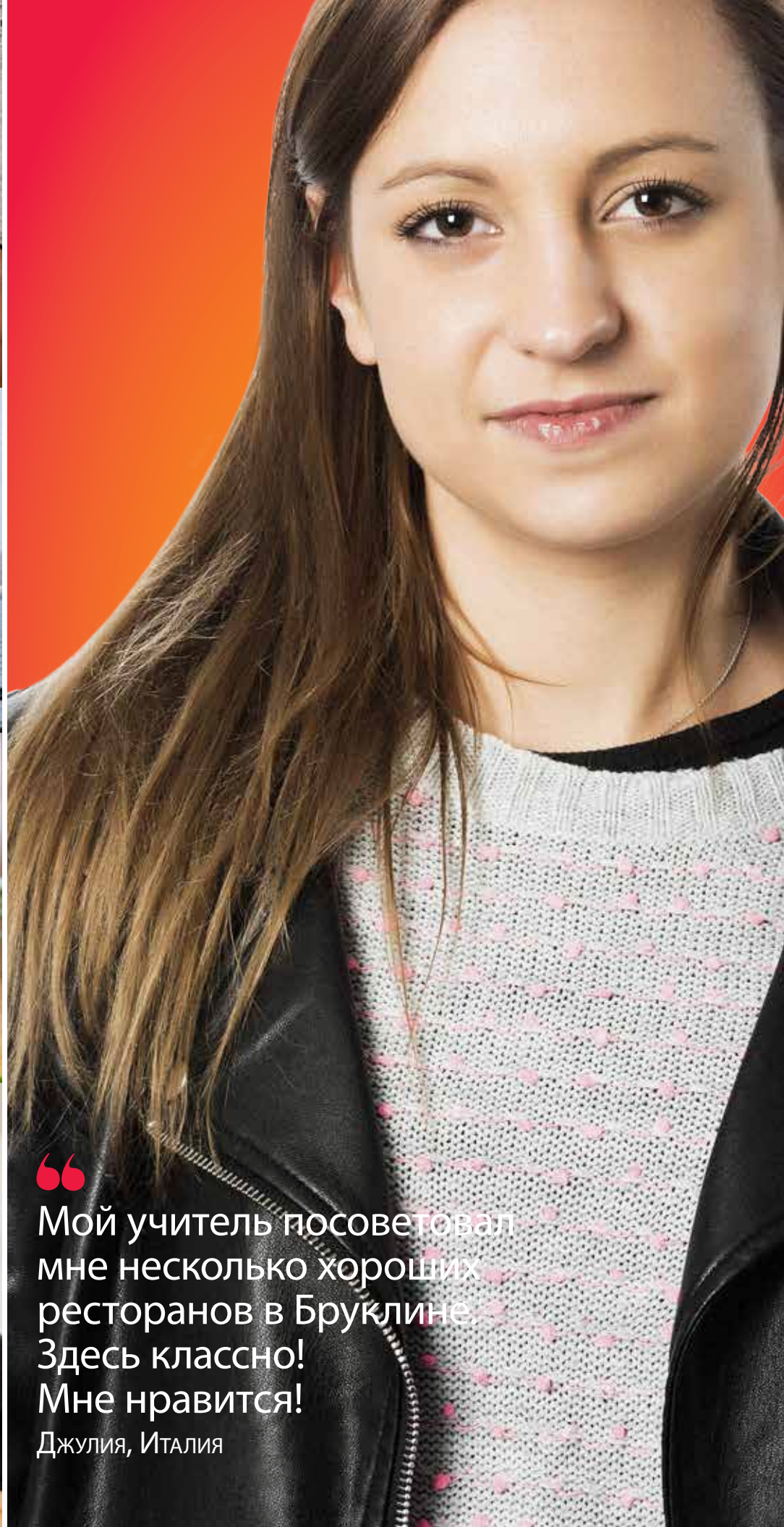


Нью-Йорк — большой шумный город. Но в учебном центре Embassy в Нью-Йорке нам удается поддерживать атмосферу семейного уюта. Для учащихся наша школа — это второй дом в городских джунглях Большого яблока.

Захари Пайпер,
директор центра,
Нью-Йорк



- 1 МУЗЕЙНАЯ МИЛЯ (АНГЛ. MUSEUM MILE) — ЗДЕСЬ РАСПОЛОЖЕНЫ МУЗЕЙ «МЕТРОПОЛИТЕН», МУЗЕЙ СОЛОМОНА ГУГЕНХАЙМА И МНОГИЕ ДРУГИЕ ДОСТОПРИМЕЧАТЕЛЬНОСТИ
- 2 ПЛОЩАДЬ ТАЙМС-СКВЕР (АНГЛ. TIMES SQUARE)
- 3 ЭМПАЙР-СТЕЙТ-БИЛДИНГ (АНГЛ. EMPIRE STATE BUILDING)
- 4 СТАТУА СВОБОДЫ
- 5 ОБЩЕЖИТИЕ NEW YORKER



“

Мой учитель посоветовал
мне несколько хороших
ресторанов в Бруклине.
Здесь классно!
Мне нравится!

Джулия, Италия

Embassy Сан-Диего



Добро пожаловать в Сан-Диего, рай для любителей серфинга! Здесь вас ждет отличная погода, расслабленная атмосфера и, конечно же, наш современный студенческий городок, расположенный в центре Сан-Диего. Он находится неподалеку от лучших пляжей, восхитительных по своей красоте городских районов и живописных уголков калифорнийской природы!

Проживание в общежитии

- Минимальный возраст: 18 лет
- Одноместные и двухместные комнаты
- Индивидуальные и общие ванные комнаты
- Без питания

Проживание в семье

- Сан-Диего и окрестности
- Одноместные и двухместные комнаты
- Полупансион (14 приемов пищи в неделю)
- Только завтрак (по желанию)

Преимущества учебного центра Embassy в Сан-Диего

- Один из самых популярных учебных центров в США, знаменитый своим многонациональным составом учащихся.
- Центр расположен на 22-м этаже, откуда открываются восхитительные виды на океан и панораму Сан-Диего.
- Персонал учебного центра обладает богатым опытом подготовки учащихся к успешной сдаче экзаменов Cambridge English и TOEFL.

Курсы

- Интенсивная программа
- Стандартная программа
- Программа «Стандартная+»
- Английский для начинающих
- Навыки общения (факультативный курс)
- Деловой английский язык (факультативный курс)
- Английский в действии
- Подготовка к экзаменам: FCE и CAE; TOEFL (основной курс)
- Английский для путешествий
- Индивидуальные занятия

EMBASSY В САН-ДИЕГО ОСНОВНЫЕ УДОБСТВА:



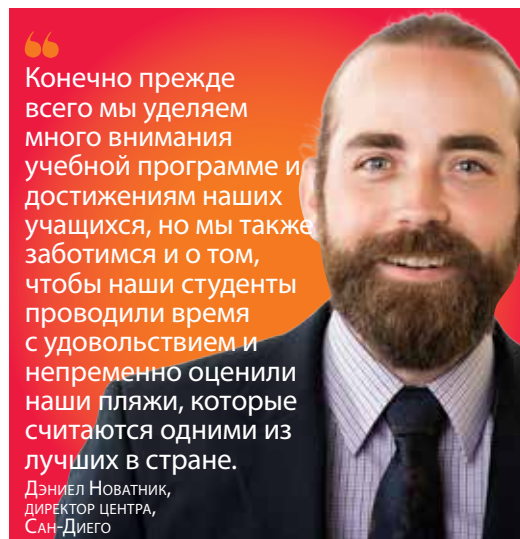
КОНСУЛЬТАЦИИ
ПО ВОПРОСАМ
ПОСТУПЛЕНИЯ В
УНИВЕРСИТЕТ

БЕСПРОВОДНОЙ
ИНТЕРНЕТ

ADMIT
ONE

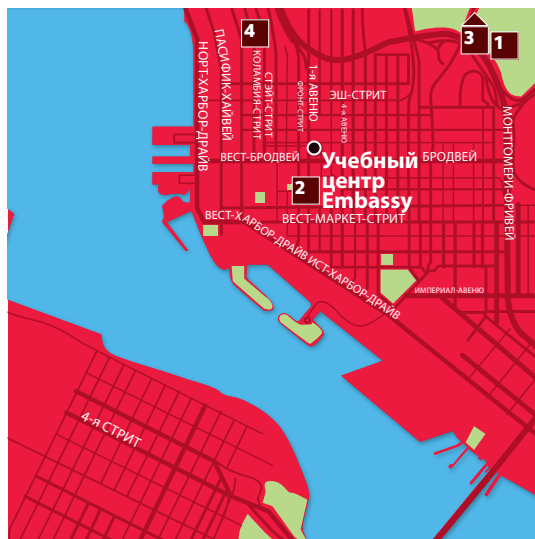
РАЗВЛЕЧЕНИЯ И
ЭКСКУРСИИ

БЛИЗОСТЬ
К МАГАЗИНАМ



Конечно прежде всего мы уделяем много внимания учебной программе и достижениям наших учащихся, но мы также заботимся и о том, чтобы наши студенты проводили время с удовольствием и непременно оценили наши пляжи, которые считаются одними из лучших в стране.

Дэниел Новатник,
директор центра,
Сан-Диего



- 1 ПАРК БАЛЬБОА (АНГЛ. VALBOA PARK)
- 2 КВАРТАЛ ГАСЛЭМП (GASLAMP) — ЖИВАЯ МУЗЫКА, КАФЕ, ТЕАТРЫ, БАРЫ, МАГАЗИНЫ...
- 3 ЗООПАРК САН-ДИЕГО
- 4 ФЕРМЕРСКИЙ РЫНОК В МАЛЕНЬКОЙ ИТАЛИИ (АНГЛ. LITTLE ITALY MERCATO)



Возможность совмещать изучение английского с отдыхом на пляже стала решающим фактором в выборе учебного центра. Я нисколько не жалею!

Андрес, Колумбия

Embassy Сан-Франциско



Сан-Франциско — оживленный город с богатой культурной жизнью. Он знаменит своими музыкальными и художественными мероприятиями, а также культовыми достопримечательностями, в числе которых — мост «Золотые Ворота» (англ. Golden Gate Bridge) и район «Рыбацкая пристань» (англ. Fisherman's Wharf). Учебный центр Embassy в Сан-Франциско расположен в центральной части города, неподалеку от площади Юнион-сквер (англ. Union Square). Это идеальная отправная точка для знакомства с Городом у залива.

Проживание в общежитии

- Одноместные и двухместные комнаты
- Индивидуальные и общие ванные комнаты
- Без питания
- Общежитие Монрое предлагает размещение по типу полупансион для учащихся в возрасте от 16 лет в летнее время, а также круглогодичное размещение для учащихся в возрасте от 18 лет

Проживание в семье

- Сан-Франциско и окрестности
- Одноместные и двухместные комнаты
- Полупансион (14 приемов пищи в неделю)
- Только завтрак (по желанию)

Преимущества учебного центра

Embassy в Сан-Франциско

- Благодаря опытному и отзывчивому персоналу наш учебный центр станет для вас вторым домом, в который вы захотите возвращаться снова и снова.
- Наш курс «Английский в действии» пользуется необычайной популярностью благодаря успешному сотрудничеству нашего учебного центра с местными компаниями.
- Мы предлагаем нашим учащимся вариант проживания с питанием по типу полупансиона по очень выгодной цене

Курсы

- Интенсивная программа
- Стандартная программа
- Программа «Стандартная+»
- Навыки общения (факультативный курс)
- Деловой английский язык (факультативный курс)
- Английский в действии
- Подготовка к экзаменам: TOEFL (основной курс)
- Английский для путешествий
- Индивидуальные занятия

EMBASSY В САН-ФРАНЦИСКО ОСНОВНЫЕ УДОБСТВА:



- 1 КВАРТАЛ «РЫБАЦКАЯ ПРИСТАНЬ» (АНГЛ. FISHERMAN'S WHARF)
- 2 НОРТ-БИЧ (АНГЛ. NORTH BEACH) — ЗДЕСЬ МОЖНО ПОПРОБОВАТЬ ЛУЧШИЕ БЛЮДА ИТАЛЬЯНСКОЙ КУХНИ
- 3 ПЛОЩАДЬ ЮНИОН-СКВЕР (АНГЛ. UNION SQUARE) — ТУТ НАХОДИТСЯ МНОЖЕСТВО МАГАЗИНОВ
- 4 МУЗЕЙ СОВРЕМЕННОГО ИСКУССТВА САН-ФРАНЦИСКО (АНГЛ. SAN FRANCISCO MUSEUM OF MODERN ART)
- 5 ПАРК AT&T — ЗДЕСЬ РАСПОЛОЖИЛАСЬ ДОМАШНЯЯ АРЕНА БЕЙСБОЛЬНОЙ КОМАНДЫ GIANTS



Уникальность нашего центра — в домашней атмосфере, открытости и индивидуальном подходе к каждому студенту!

ДЖОН ЛОГРАССО,
ДИРЕКТОР ЦЕНТРА,
САН-ФРАНЦИСКО





Мне очень нравится Сан-Франциско! Здесь удивительные люди и богатая культура.

Кирал, Турция

Embassy Торонто



Космополитическая атмосфера Торонто — предмет гордости его дружелюбных жителей. Выбрав учебный центр Embassy в Торонто, вы сможете оценить все великолепие одного из лучших городов в мире по уровню жизни — сотни парков, башню Си-Эн Тауэр (англ. CN Tower), озеро Онтарио неподалеку от нашего центра и многообразие культурных мероприятий.

Проживание в общежитии

- Одноместные номера с общей ванной, без питания, при Канадском колледже натуропатической медицины

Проживание в семье

- Большой Торонто и окрестности
- Одноместные комнаты
- Полупансион (14 приемов пищи в неделю)
- Полный пансион (обеды семьи упаковывают студенту с собой)
- Только завтрак (по запросу)

Преимущества учебного центра

Embassy в Торонто

- Канадцы славятся своим дружелюбием, а наш опытный персонал в учебном центре Embassy в Торонто принимает студентов как в семью и заботится, чтобы учащиеся чувствовали себя желанными.
- Из окон наших просторных светлых аудиторий открываются захватывающие виды на панораму Торонто, вдохновляющую на новые свершения.

Курсы

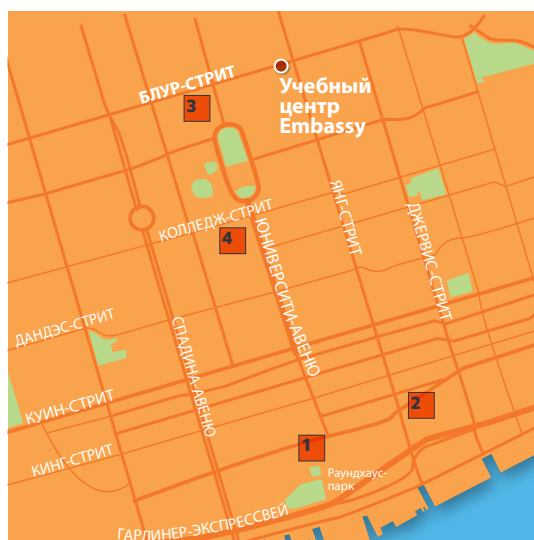
- Интенсивная программа
- Стандартная программа
- Программа для начинающих
- Навыки общения (факультативный курс)
- Деловой английский язык (факультативный курс)
- Курс разговорного английского языка
- Подготовка к экзаменам: IELTS (факультативный курс)

EMBASSY В ТОРОНТО ОСНОВНЫЕ УДОБСТВА:



Мы нацелены на результат и помогаем нашим учащимся в достижении поставленных целей в течение всего времени обучения в нашем центре.

ДЕРЕК СЕКСТОН,
ДИРЕКТОР ЦЕНТРА,
ТОРОНТО



- 1 БАШНЯ СИ-ЭН ТАУЭР (АНГЛ. CN TOWER)
- 2 РЫНОК СЕНТ-ЛОУРЕНС (АНГЛ. ST. LAWRENCE MARKET)
- 3 КОРОЛЕВСКИЙ МУЗЕЙ ОНТАРИО (АНГЛ. ROYAL ONTARIO MUSEUM)
- 4 РЫНОК КЕНСИНГТОН (АНГЛ. KENSINGTON MARKET)



Учиться в Embassy весело.
Несмотря на серьезный подход
к учебе, в наших аудиториях
каждый день звучит смех.

Нико, Германия

Embassy Окленд



Окленд славится своей богатой культурой, широкими возможностями для приключений и разнообразием ночной жизни. В центре Embassy в Окленде вас ждет знакомство с величественной природой Новой Зеландии: красивейшими пляжами, скалистыми горами и многоликими островными ландшафтами.

Проживание в общежитии

- Разные варианты проживания в домиках
- Одноместные и общие комнаты
- Без питания

Проживание в семье

- Окленд и окрестности
- Одноместные комнаты
- Полупансион (16 приемов пищи в неделю)

Преимущества учебного центра Embassy в Окленде

- Общение с другими студентами колледжа, проживающими в нашем студенческом городке.
- Здание нашего учебного центра расположено на улице Карангахейп-роуд — в оживленном районе, знаменитом своими винтажными магазинами, галереями современного искусства и живыми выступлениями музыкантов.
- Опытные специалисты нашего учебного центра помогут вам не только достичь максимальной эффективности обучения, но и с пользой провести свободное время.

Курсы

- Интенсивная программа
- Полуинтенсивная программа
- Стандартная программа
- Навыки общения (факультативный курс)
- Подготовка к экзаменам: IELTS (основной и факультативный курсы)
- Индивидуальные занятия

EMBASSY В ОКЛЕНДЕ ОСНОВНЫЕ УДОБСТВА:

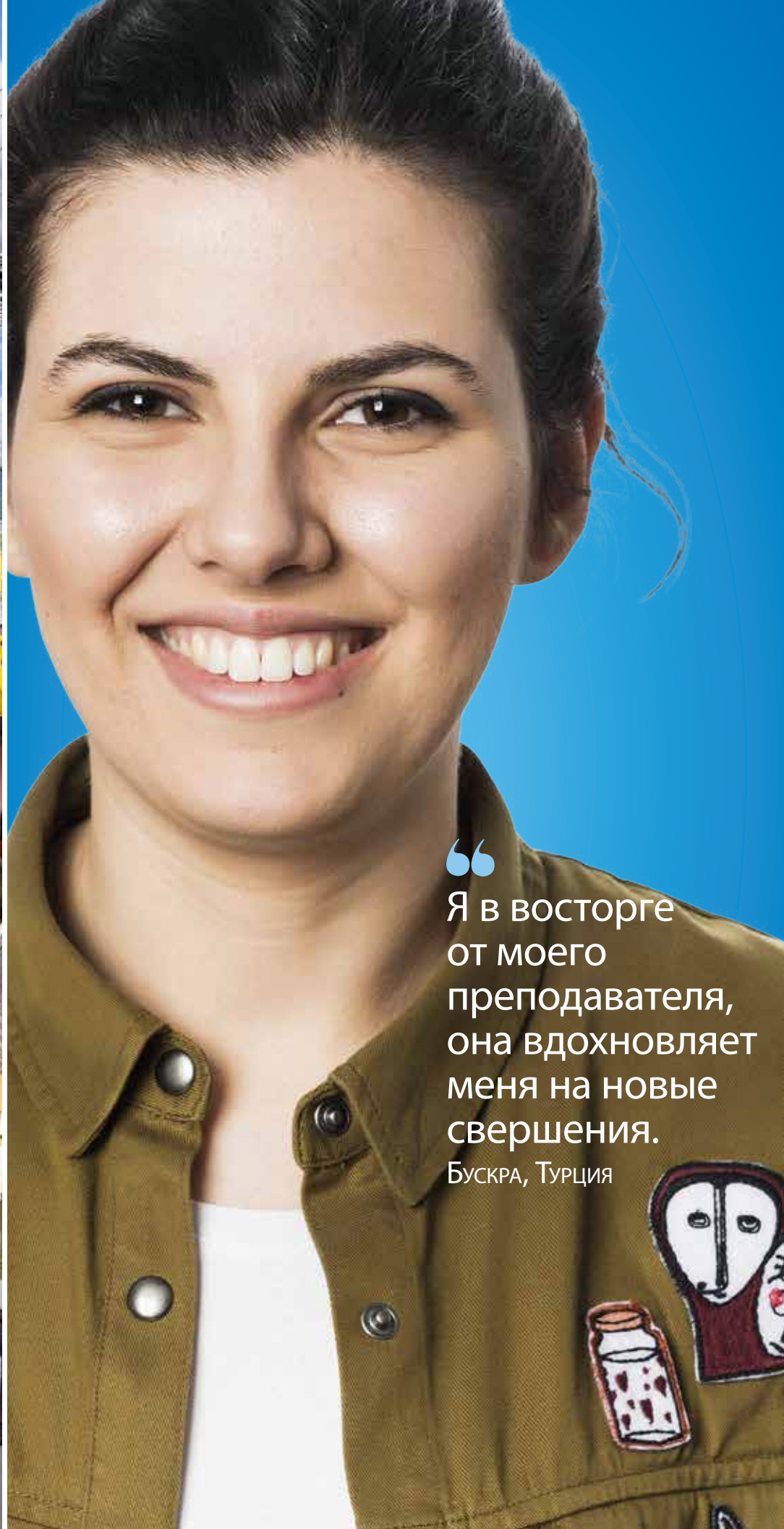


Окленд — это колоритный мультикультурный город, отправной пункт на пути знакомства с удивительной страной, природа которой не имеет аналогов в мире. В нашем учебном центре царит дружелюбная атмосфера, а наши преподаватели считают своим долгом обеспечить максимально высокий уровень обучения.

Линдсей Спеддинг,
директор центра,
Окленд



- 1 БАШНЯ СКАЙ-ТАУЭР (АНГЛ. SKY TOWER)
- 2 ОКЛЕНДСКИЙ УНИВЕРСИТЕТ (АНГЛ. THE UNIVERSITY OF AUCKLAND)
- 3 ПЛЯЖ ПИХА (АНГЛ. PUNA BEACH)
- 4 МОРСКОЙ МУЗЕЙ НОВОЙ ЗЕЛАНДИИ VOYAGER



“
Я в восторге
от моего
преподавателя,
она вдохновляет
меня на новые
свершения.
Бускра, Турция

Embassy Брисбен



Брисбен, город на воде, — один из немногих городов мира, которым удается поддерживать гармоничный баланс между насыщенной жизнью метрополиса и возможностями для отдыха на природе. Студенческий городок Embassy расположен в центральной части Брисбена, благодаря чему наши учащиеся могут с легкостью добраться до местных достопримечательностей и исследовать живописные окрестности города.

Проживание в общежитии

- Adalong Guest House находится в нескольких шагах от учебного центра, неподалеку от парковой зоны Саут-Бэнк-Парклендз (англ. South Bank Parklands), остановок общественного транспорта, кафе, музеев и галерей.
- Одноместные и двухместные комнаты
- Общие ваннные комнаты
- Полупансион (завтрак и обед, пн–пт)
- Столовая, гостиная и внутренний дворик
- Прачечная

Проживание в семье

- Брисбен и окрестности
- Одноместные комнаты
- Полупансион (16 приемов пищи в неделю)

Преимущества учебного центра Embassy в Брисбене

- Один из крупнейших городов Австралии с характерной для страны Оз расслабленной атмосферой. Благодаря дружелюбию нашего персонала вы почувствуете себя как дома.
- Общение с другими студентами колледжа, проживающими в нашем кампусе
- Большой выбор принимающих семей, которые станут вашим вторым домом.
- Идеальный выбор для учащихся, желающих поступить в наши партнерские университеты в Квинсленде (рекомендуем курс «Английский для академических целей»).

Курсы

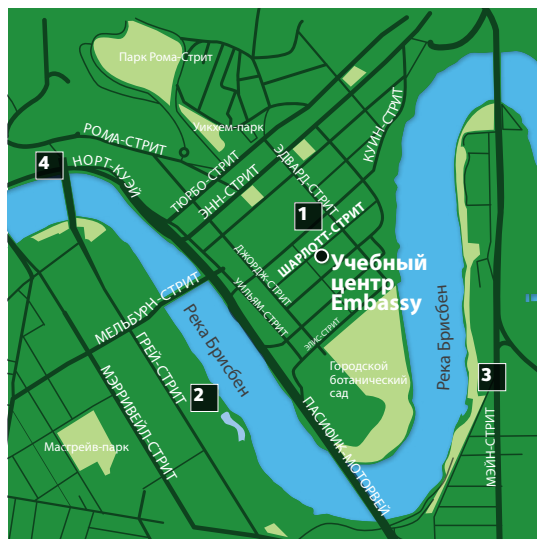
- Интенсивная программа
- Полуинтенсивная программа
- Стандартная программа
- Навыки общения (факультативный курс)
- Деловой английский язык (факультативный курс)
- Английский для академических целей
- Подготовка к экзаменам: IELTS (основной и факультативный курсы)
- Индивидуальные занятия

EMBASSY В БРИСБЕНЕ ОСНОВНЫЕ УДОБСТВА:



“Наша цель — максимальное вовлечение учащихся в процесс изучения языка, а также обеспечение возможностей для достижения ими поставленных целей: разговаривать на английском языке наравне с его носителями.”

Брэдли Мюлле,
директор центра,
Брисбен



- 1 ТОРГОВЫЙ ЦЕНТР
QUEEN STREET MALL
- 2 КОЛЕСО ОБОЗРЕНИЯ WHEEL
OF BRISBANE
- 3 УТЕСЫ В КАНГАРУ-ПОЙНТ
(АНГЛ. KANGAROO POINT)
- 4 РЕЧНЫЕ ПАРОМЫ CITYCAT



“

В Embassy работают опытные учителя, которые помогли мне подтянуть мой английский.

МАРИСТЕЛА, БРАЗИЛИЯ

Embassy Мельбурн



Школа Embassy в Мельбурне — наш самый современный учебный центр, расположившийся в стильном космополитичном городе Австралии. Здание школы находится в сердце Центрального делового района. В нашем студенческом городке также проживают студенты из других колледжей и университетов. Отличительная особенность учебного центра — близость к модным бутикам, популярным кафе и ресторанам различных кухонь мира.

Проживание в общежитии

- Urban Central: общие, одноместные, двухместные и семейные комнаты; находится в 15 минутах ходьбы от учебного центра Embassy.

Проживание в семье

- Мельбурн и окрестности
- Одноместные комнаты
- Полупансион (16 приемов пищи в неделю)

Преимущества учебного центра Embassy в Мельбурне

- Самая обсуждаемая школа английского языка в Мельбурне, расположенная в великолепном современном здании. Наши аудитории оборудованы по последнему слову техники.
- Общение со студентами колледжей и университетов, проживающими в нашем студенческом городке, — многие из них родом из Австралии.
- Подготовка к успешной сдаче Кембриджских экзаменов и экзамена IELTS.
- Возможность прохождения экзамена FCE или CAE на территории студенческого городка. Embassy в Сиднее — аккредитованный экзаменационный центр по приему Кембриджских экзаменов.

Курсы

- Интенсивная программа
- Полуинтенсивная программа
- Стандартная программа
- Английский для начинающих
- Навыки общения (факультативный курс)
- Деловой английский язык (факультативный курс)
- Английский для академических целей
- Подготовка к экзаменам: FCE, CAE, IELTS (основной и факультативный курсы)
- Индивидуальные занятия

EMBASSY В МЕЛЬБУРНЕ ОСНОВНЫЕ УДОБСТВА:





“

У меня есть масса возможностей для самовыражения.

МАСАШИРО, Япония

Embassy Серферс-Парадайс



Название говорит само за себя! Учебный центр Embassy в Серферс-Парадайс — идеальная школа для учащихся, которые хотели бы познать все прелести жизни в легендарном районе Голд-Кост. Вы не только подтяните английский, но и обучитесь мастерству серфинга на самых знаменитых пляжах Австралии.

Проживание в общежитии

- Разные варианты проживания в домиках с бассейнами, зонами для барбекю и инфраструктурой для отдыха
- Общие, одноместные, двухместные номера и номера для пар
- Без питания

Проживание в семье

- Голд-Кост и окрестности
- Одноместные комнаты
- Полупансион (16 приемов пищи в неделю)

Преимущества учебного центра Embassy в Серферс-Парадайс

- Мы находимся всего в одном квартале от главной достопримечательности города — пляжа Серферс-Парадайс
- Помощь опытных и внимательных преподавателей в достижении поставленных целей. В свободное от учебы время вы сможете приобщиться к веселой жизни туристического городка.
- О комфорте наших учащихся заботится руководитель отдела по работе с учащимися Маргарет.

Курсы

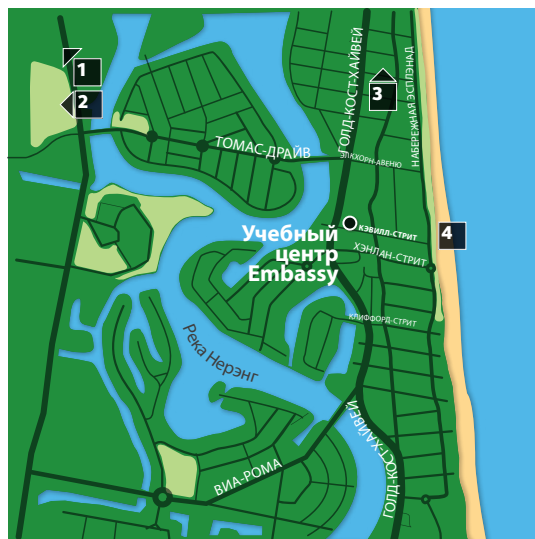
- Интенсивная программа
- Полуинтенсивная программа
- Стандартная программа
- Деловой английский язык (факультативный курс)
- Навыки общения (факультативный курс)
- Подготовка к экзаменам: IELTS (основной и факультативный курсы)
- Индивидуальные занятия

EMBASSY В СЕРФЕРС-ПАРАДАЙС ОСНОВНЫЕ УДОБСТВА:



“Приглашаю вас замечательно провести время в нашем студенческом городке на живописном побережье Голд-Кост. Наши опытные преподаватели помогут вам достичь поставленных целей, а в свободное от учебы время вы сможете посетить одни из лучших пляжей во всем мире, которые находятся всего в нескольких минутах ходьбы от нашего учебного центра.

Брэдли Мюллер,
директор центра
Брисбен



- 1 DREAMWORLD — ТЕМАТИЧЕСКИЙ ПАРК РАЗВЛЕЧЕНИЙ
- 2 ТЕМАТИЧЕСКИЙ ПАРК MOVIE WORLD
- 3 ТЕМАТИЧЕСКИЙ ПАРК SEA WORLD
- 4 СЕРФЕРС-ПАРАДАЙС



Это были лучшие месяцы
в моей жизни... Я нашла
много друзей из разных
уголков мира.

Жизель, Колумбия



Embassy Сидней



Студенческий городок учебного центра Embassy в Сиднее, выполненный в университетском стиле, отличается близостью к ресторанам, барам и достопримечательностям. Он находится в пешей доступности от легендарного Сиднейского оперного театра и не менее знаменитого моста Харбор-Бридж. Воспользовавшись автобусом или паромом, вы сможете попасть на один из самых популярных пляжей Города возле бухты.

Проживание в общежитии

- Разнообразные варианты проживания, отличающиеся удобным расположением и широким выбором удобств
- Общежития Jack's Place и Yurong House находятся в пешей доступности от учебного центра Embassy
- Общежитие Sinclair's Bondi расположено в нескольких минутах ходьбы от пляжа
- Одноместные, двухместные номера и номера для пар
- Общие и отдельные ванны
- Без питания

Проживание в семье

- Большой Сидней и окрестности
- Одноместные комнаты
- Полупансион (16 приемов пищи в неделю)

Преимущества учебного центра Embassy в Сиднее

- Общение с другими студентами колледжей и университетов, проживающими в нашем студенческом городке.
- Идеальный выбор для студентов, которым нужна опытная команда преподавателей для успешной сдачи Кембриджских экзаменов.
- Возможность прохождения экзамена FCE или CAE на территории студенческого городка. Embassy в Сиднее — аккредитованный экзаменационный центр по приему Кембриджских экзаменов.
- При прохождении курса «Английский для академических целей» — возможность зачисления в один из наших партнерских университетов в Новом Южном Уэльсе
- Множество кафе и ресторанов для обеда и перекуса в непосредственной близости от студенческого городка.

Курсы

- Интенсивная программа
- Полуинтенсивная программа
- Стандартная программа
- Английский для академических целей
- Навыки общения (факультативный курс)
- Деловой английский язык (факультативный курс)
- Подготовка к экзаменам: FCE, CAE, IELTS (основной и факультативный курсы)
- Индивидуальные занятия

EMBASSY В СИДНЕЕ ОСНОВНЫЕ УДОБСТВА:



КОНСУЛЬТАЦИИ
ПО ВОПРОСАМ
ПОСТУПЛЕНИЯ В
УНИВЕРСИТЕТ

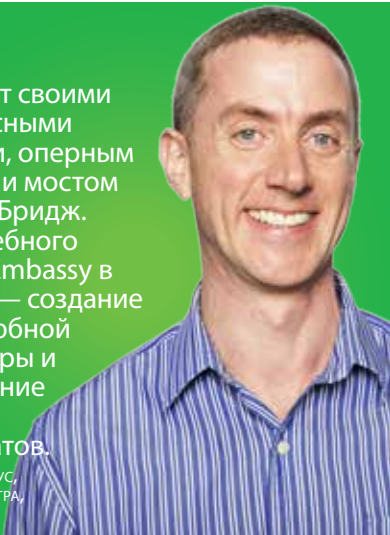
БЕСПРОВОДНОЙ
ИНТЕРНЕТ

БЛИЗОСТЬ
К МАГАЗИНАМ

РАЗВЛЕЧЕНИЯ И
ЭКСПУРСИИ

“Сидней знаменит своими живописными пляжами, оперным театром и мостом Харбор-Бридж. Цель учебного центра Embassy в Сиднее — создание дружелюбной атмосферы и достижение лучших результатов.”

Ричард Пинкус,
директор центра,
Сидней



- 1 СИДНЕЙСКИЙ ОПЕРНЫЙ ТЕАТР (АНГЛ. SYDNEY OPERA HOUSE)
- 2 БАШНЯ СИДНЕЙ-ТАУЭР (АНГЛ. SYDNEY TOWER)
- 3 ГАВАНЬ ДАРЛИНГ (АНГЛ. DARLING HARBOUR) — БАРЫ И РЕСТОРАНЫ
- 4 КИТАЙСКИЙ КВАРТАЛ



“

Я хочу подтянуть свой английский, а затем поступить на инженерное дело в университет.

НИКОЛАС, ГЕРМАНИЯ

Проживание





Embassy English предлагает учащимся проживание в семье и в общежитии. Что бы вы ни выбрали, мы обещаем: вам будет комфортно и интересно.

Общежитие — живите с другими учащимися

Почувствуйте вкус самостоятельной жизни, параллельно наслаждаясь радостью общения с учащимися со всего мира. Отбирая общежития для наших учащихся, мы уделяем особое внимание их комфортности, расположению, инфраструктуре и персоналу.

- Удобное расположение по отношению к учебному центру
- Одноместные и общие комнаты
- Индивидуальные или бюджетные общие ванны
- Кухни для самостоятельного приготовления пищи, кафетерии и разнообразные варианты питания
- Домики и хостелы

Проживание в семье — познайте все преимущества жизни в принимающей семье

Общение с членами позитивной, заботливой приемной семьи позволит учащемуся использовать английский язык в течение всего дня. Проживание в семье — это уникальная возможность погрузиться в языковую среду, а также познакомиться с местными жителями и их культурой.

Возрастные ограничения

Минимальный возраст для регистрации на курсы в учебных центрах Embassy — 16 лет. Исключение — школа Embassy в Центральном Лондоне, где возраст учащихся должен составлять не менее 18 лет. Для учащихся в возрасте 16-17 лет у нас предусмотрены специальные условия.

Проживание для учащихся в возрасте 16-17 лет

Учащимся, не достигшим 18-летнего возраста, Embassy English предоставляет проживание, которое не только отвечает всем требованиям безопасности, но и соответствует возрасту учащегося. Наши несовершеннолетние учащиеся могут проживать в принимающих семьях либо в общежитиях, специально отобранных Embassy, при этом во многих учебных центрах доступно питание по типу полного пансиона. Во всех принимающих семьях и резиденциях действует ограничение по времени, после которого учащемуся не разрешается выходить на улицу.



Terms and Conditions

The contractual entity that will be providing the services to you and that you agree these terms and conditions with is determined by the country in which you will be studying.

In the **UK** this is Embassy Educational Services (UK) Limited (Company Registration Number 1599830, whose registered address is 1 Billinton Way, Brighton, BN1 4LF.

In the **US** this is Center for English Studies, LLC, whose registered address is 330 7th Avenue 2nd Floor New York NY 10001.

In **Canada** this is Study Group Canada, Limited. Co no. 3229099, whose registered address is 2900, 10180-101 Street, Edmonton, Alberta T5J 3V5 Canada.

In **Australia** this is Study Group Australia Pty Limited. ACN 070 919 327 of Level 24, 201 Elizabeth Street, Sydney NSW 2000, Australia. In **New Zealand** this is Study Group NZ Ltd. Co no. 1012808 whose office is at 75 Karangahape Road, Newton, Auckland, New Zealand.

1. Payment of Fees

Visa documents are issued when appropriate payment has been received. Transfer and accommodation documents are released 14 days prior to course start date provided appropriate payment and travel details have been received and enrolment processed more than four weeks in advance of course start date.

In **Australia**, students with multiple study periods must pay the total due on enrolment before visa documents are issued and no later than 14 days before arrival. Subsequent instalment payments must be received in accordance with the due dates stated on the invoice.

In **California**, students with programmes more than 16 weeks in duration may elect to pay in full or to pay tuition in instalments. Students choosing to pay in instalments must pay the total due on enrolment before visa documents are issued and no later than 14 days before arrival. Subsequent instalment payments may be received in accordance with the due dates stated on the invoice. Instalment due dates for each course are determined according to the length of the programme. Instalments will be no more than the equivalent of 16 weeks' worth of the programme tuition until the programme duration midpoint, when any outstanding balance must be received in full.

Payments made using a credit card may be subject to a 2.5% credit card processing fee. Payment can be made to Embassy English for some locations using a number of payment options via the PayOnline platform. Access to this platform can be found at pay.embassyenglish.com using the unique student access code. Certain payment options will carry a processing fee of 2.5%. Embassy English reserves the right to alter this charge from time to time. If the student chooses to pay in their local currency, a foreign exchange rate will apply. The applicable exchange rate can be viewed online as at the time and date of the payment.

Bank charges and commission for both the sending and receiving banks should be paid by the sender of funds or they will be applied to the account of the Embassy English Representative or if no representative, then to the account of the individual from whom Embassy English has received the original direct payment.

2. Services

Embassy English reserves the right to change details of its services, including courses, facilities, schools, accommodation, and course dates, where circumstances beyond Embassy English's control necessitate such changes or where the number of enrolments is not enough to operate a course viably.

3. Course Entry Levels

Most courses require minimum levels of English for entry. If after the placement test, a student is found to be below the minimum level required to start the course, Embassy English reserves the right to place the student in a class appropriate to the student's language level and/or a different curriculum. Where this results in extending the duration of a student's course, Embassy English may need to issue a new Certificate of Enrolment. Students may be transferred to the nearest Embassy English Centre running a lower level course.

4. Changes to Enrolments

Embassy English reserves the right to charge an Administration Fee (GBP50; CAD80; AUD120; NZD90) each time course or accommodation details are changed or cancelled after a place has been confirmed. Additionally, when a change request for a previously confirmed accommodation is received less than 7 days in advance of the scheduled arrival date, an equivalent week's accommodation penalty fee will be charged. These fees will not apply to upgraded or extended courses.

5. Changes to Airport Transfers

Notification of change to airport transfers must be sent to our International Admissions Centre at least 2 full working days prior to the designated arrival time. If notice is not received Embassy English cannot be held liable for operational errors, and an additional Transfer and/or Administration Fee may be applied.

6. Accommodation and Travel details

Accommodation and transfer confirmations* will be provided 14 days prior to course start date for all enrolments received more than 4 weeks in advance of course start date. Accommodation and transfer confirmations* will be provided no less than 4 days prior to course start date for all enrolments received less than 4 weeks in advance of course start date. If travel information is received less than 2 working days prior to the scheduled arrival date then Embassy English may not be in a position to provide the transfer or accommodation service for the weekend of arrival. *Provided travel details and payment in accordance with your payment arrangement has been received.

7. Accident and Medical Insurance

It is necessary that all students have appropriate accident and medical insurance. Students must provide proof of adequate cover at enrolment. Embassy English also offers insurance coverage called StudyCare. Cover under the StudyCare insurance policy does not commence until the insurance fees, which are non-refundable, have been paid in full. StudyCare is not available to students within Australia. In the **UK**, students not wishing to take StudyCare must present an equivalent insurance certificate or European Health Insurance card on arrival. In the **USA** and **Canada**, students not wishing to take StudyCare must present an equivalent insurance certificate on arrival. In **New Zealand** students who are covered by an alternative insurance policy must have a level of cover at least equivalent to that offered by StudyCare. Students without insurance must take StudyCare. In the **USA**, StudyCare is mandatory for students taking English in Action. In **Canada**, StudyCare is mandatory for students taking the International Internship Programme and the Work Placement programme. In **New Zealand**, having appropriate and current medical and travel insurance is compulsory for all international students. This is a requirement of the New Zealand Ministry of Education under the Code of Practice for the Pastoral Care of International Students, found on their website at www.minedu.govt.nz/goto/international. Most international students are not entitled to publicly funded health services while in New Zealand. If a student receives medical treatment during a visit, they will be liable for the full costs of that treatment. Full details on entitlements to publicly funded health services are available through the Ministry of Health, and can be viewed on their website at www.moh.govt.nz. In **Australia**, it is compulsory for those on Student Visas to take Overseas Student Health Cover (OSHC) for the duration of the time they are in Australia. Students need to buy OSHC before coming to Australia, to cover them from when they arrive. This ensures they have adequate health care arrangements while studying in Australia. If the student chooses for Embassy English to arrange OSHC for the first course/year only of their programme, it is their responsibility to either extend or take out OSHC for the rest of their time in Australia. They must provide evidence of cover for the entire study period before a Confirmation of Enrolment will be issued. There will be no refund of OSHC Insurance post-arrival.

8. General Refund Policy

Embassy English defines a full course of study as the initial enrolment period. Extensions are considered new enrolment periods. All refunds will be sent to the account of the Embassy English representative/agent from whom the fees were originally paid or, if there is no representative/Agent on the account, to the individual from whom Embassy English has received the original direct payment. In **UK, ANZ, and Canada**, if a student's visa application is rejected after payment has been received, all fees, excluding any cancellation fees detailed in the Cancellation Policy below, will be refunded within 28 days, provided a visa refusal letter is received by our International Admissions Centre at least 2 working days before the course is due to start and the student has fulfilled all requirements for a visa application. In the **USA** students in San Diego, Los Angeles and San Francisco must sign a California State Enrolment & Refund Agreement form. Refunds will be processed according to these terms and conditions. In **New Zealand** the refund will be paid directly to the student. In **Australia** this agreement, and the availability of complaints and appeals processes, does not remove the right of the student to take action under Australia's consumer protection laws. Refunds will be provided to students within 28 days if the student defaults based on a visa denial provided the International Admissions Centre receives the visa denial letter. However, a refund will not be provided in any circumstances where the student has supplied fraudulent, forged or deliberately misleading documentation. If Embassy English defaults, the student is eligible to receive a refund of the unexpended pre-paid tuition fees which the student has paid to Embassy English. The refund amount will be based on the portion of tuition for which the student has paid but for which tuition has not yet been received. In the unlikely event that Embassy English is unable to deliver a course in full, the student will be offered the refund amount in accordance with the above paragraph. The refund will be paid within 14 days of the day on which the course ceased being provided. Alternatively, the student may be offered enrolment in a suitable alternative course by Embassy English at no extra cost. The student has the right to choose whether they would prefer a full refund of course fees, or to accept a place on another course. If they choose placement on another course, Embassy English will ask them to sign a document to indicate acceptance of the placement. If Embassy English is unable to provide a refund or to place the student on an alternative course, the Australian government's Tuition Protection Scheme's (TPS) director will provide access to a suitable alternative course.

9. Cancellation Policy

Embassy English defines "cancellation" as a change occurring before the start date of the first course. All cancellations must be made in writing to our International Admissions Centre and the following refund policies apply: Enrolment Fee, Courier Fee, Accommodation Placement Fee, or Administration Fee are non-refundable (In the **USA**, maximum of \$500). In **Australia**, Embassy English further reserves the right to withdraw or cancel an offer at any time in circumstances where evidence of non-genuine temporary entrant status is identified. In such instances, the following refund policies apply: 100% tuition Fee, Enrolment Fee, Courier Fee, Accommodation Placement Fee, or Administration Fee. However, a refund will not be provided in any circumstances where the student has supplied fraudulent, forged or deliberately misleading documentation.

10. Tuition Refunds before Arrival

In the **UK** and **Canada**, where cancellations are received in writing more than 14 days before the first course start date 100% of tuition fees will be refunded, but any courier fee, enrolment fee, **UK** Visa application fee (CAS) and added administration fees are non-refundable (In the **USA**, not to exceed \$500.). Where cancellations are received in writing 14 days or less prior to the first course start date students will be charged GBP250 (**UK**) or CAD350 (**Canada**), in addition to the fees listed in this paragraph. In the **USA**, students will be refunded tuition fees in full, less fees not exceeding \$500.

In **Australia**, for pre-arrival Student visa refusal, the following applies: Embassy English agrees to refund within 28 days, tuition and non-tuition fees paid where the student produces acceptable certified evidence that the application made for a student visa was rejected by a visa-issuing authority. The amount of the refund is the fees paid by or on behalf of the student, minus the lesser of the following amounts that will be retained:

- 1) 5% of the amount of fees received (pre-paid tuition fees, non-tuition fees)
- 2) \$500. For non-student visa refusal and general cancellation, including student visa applicant, the following applies: Students will be charged the enrolment fee plus 30% of total tuition fees, as well as all other sundry fees if cancelling prior to the start of their course.

In **New Zealand**, students will be refunded tuition fees in full, less the Enrolment Fee.

Accommodation Refunds before Arrival

- a) Students cancelling their accommodation less than 14 days before arrival will be charged an amount equal to 1 week of accommodation (except in **USA**).
- b) For cancellations less than 48 hours before arrival, an amount equivalent to 4 weeks of accommodation will be charged, or the full accommodation fee if the booking is less than 4 weeks in duration (except in **USA**).

In the **USA**, student will be refunded accommodation costs in full, less the Accommodation Placement Fee.

11. Withdrawal Policy

Embassy English defines withdrawal as termination of a course after the first course has started. Any withdrawal must be made in writing to the Centre Director of the Embassy English school where the student is studying. Enrolment Fee, Courier Fee, Accommodation Placement Fee, and StudyCare or OSHC premium will not be refunded for any student terminating their course after arrival.

Tuition Refunds after Arrival

Written notification of withdrawal must be provided as a condition for making refunds. If a student breaches the visa conditions, no refund of the tuition fees will be made. In the **USA** refunds are calculated from the Friday of the last week of attendance.

- a) If a student has completed less than 60 percent of the initial enrolment period or any subsequent enrolment period, i.e. extension, Embassy English will retain a pro-rated amount of tuition at the non-discounted (General English) rate.
- b) If a student has completed more than 60 percent of the total enrolment period, Embassy will not refund any unused tuition.
- c) No Shows: Full tuition fees will be refunded.

When determining the number of weeks completed by the student, Embassy will consider a partial week the same as if a whole week were completed. All refunds due will be made 45 days following the date of cancellation and paid to the account from which original payment was made. In the **UK, Canada, and Australia** no tuition fees will be refunded to students who notify the Embassy English Centre of their withdrawal after the commencement of their first course. When a student has enrolled in multiple locations/courses, the course start date for the purpose of this clause is that of the initial Embassy English course.

In New Zealand

- a) For courses of 1 to 34 days duration, if the student withdraws within the first 2 days of the course, they will receive 50% of the total fees paid. If they withdraw after the first 2 days, no refund is made.
- b) For courses of 35 days to 3 months duration, if the student withdraws within the first 5 days of the course, they will receive 75% of the total fees paid. If they withdraw after the first 5 days, no refund is made.
- c) For courses greater than 3 months, if written notice of termination is received by the end of the eighth day of the course, a termination fee of the lesser of NZD500 or 10% of tuition will apply. Students terminating after this period will not receive a refund.

Accommodation Refunds after Arrival

Students leaving their accommodation must give at least 28 nights of notice in writing. After deducting the price of accommodation used, including the required notice period charged at the standard accommodation rate, accommodation fees in excess of the accommodation period will then be refunded, less the administration fee. Local policies may apply depending on provider and are available upon request.

12. Visas

Students should contact their local embassy, Consulate or High Commission to ensure they are allowed to enter and study in their chosen country. If a student does not possess or maintain a valid visa status in accordance with the visa conditions then their course will be terminated without refund.

In the USA Embassy English is authorised under Federal Law to enrol non-immigrant students. By law, to issue the I-20 form, with the Enrolment Form, we must receive:

- The student's home address
- Proof of sufficient funds to meet tuition and living expenses such as a current bank statement or a letter from their bank
- A letter or notarised affidavit guaranteeing support from their parent or employer or sponsor

No visa support documentation will be provided until all fees have been received.

13. Holidays

Embassy English schools will be closed on public holidays and no compensation is provided for missed days due to public holidays. All students in the USA and UK in Homestay accommodation over the Christmas and New Year period will be charged a seasonal supplement of GBP50 (UK) or USD100 (USA) per week. Language Semester Abroad Start Dates and Holiday policies: please refer to our 2017 brochure or website at www.embassyenglish.com/global/holiday-dates for complete listing.

In the USA and Canada: For every 6 consecutive weeks attended, the student will be eligible for 1 week of vacation. Accrued vacation time may not exceed 8 weeks. If a portion of accrued vacation time is taken, the remainder is not transferable to a later date.

In the UK: One holiday booking per LSA semester. Holidays may be booked before or after arrival in Centre.

In Australia: Up to 2 weeks holiday after every 12 weeks of study, to a maximum of 4 weeks in 1 year. Holidays must be booked pre-arrival.

In New Zealand: Holidays may be booked after arrival provided the holiday falls within the end date of the visa.

LSA Holiday Policy: Holidays are flexible and may be booked according to the regional Embassy English school policy and visa conditions.

14. Resolution of Disputes

In the event of a dispute between an individual student and Embassy English, procedures are in place to facilitate the resolution of the dispute. Any complaint should first be made to the student's Embassy English Centre Director. Each complaint will be fully investigated provided that it is received within a month of the course ending and all fees have been paid. If the matter is not resolved, the student should communicate in writing to the local Embassy English Head Office (see inside back cover).

In Australia, students may lodge an external appeal or complain about this decision through the Overseas Students Ombudsman. The Overseas Students Ombudsman offers a free and independent service for overseas students who have a complaint or want to lodge an external appeal about a decision made by their private education or training provider. See the Overseas Students Ombudsman website www.oso.gov.au or phone 1300 362 072 for more information.

In New Zealand students may lodge a complaint with the International External Appeals Authority (IEAA): Please visit www.justice.govt.nz/tribunals/international-education-appeal-authority

15. Liability

Embassy English and its staff and representatives will not be liable for loss, damage or injury to persons or property howsoever caused, except where liability is expressly imposed by law. Embassy English will not be liable in the event that any service contracted to be supplied by Embassy English becomes impossible to supply for any reason or any cause outside the control of Embassy English.

16. Valid prices

Prices are valid from 1 January 2017. Prices are subject to change without notice and will only be confirmed upon invoicing. For current prices please refer to embassyenglish.com. Agents should refer to the Partners website: embassyenglish.com/partners

17. Expulsion

Embassy English reserves the right to expel or evict from accommodations and courses arranged by Embassy English any student whose conduct is unsatisfactory at the discretion of the Centre Director. Unsatisfactory conduct includes but is not limited to: threatening behaviour, bullying, illegal activities, drug use, inappropriate alcohol use or repeated non-attendance of class.

In Australia, New York, and California centres, a student has the right to appeal against such a decision and details of that process are available from Embassy English. Students and their parents or guardians, where applicable, agree to pay the tuition fees and other charges applicable for the course on the due dates. It is understood and agreed that failure to do this may result in suspension from the programme and cancellation of the enrolment.

18. Promotional Activity

The student (and, where applicable, his or her parent or guardian):

- Agrees that the student's photographs, videos, artwork or other works, as well as recorded or written testimonials and details of the student's achievements (hereto referred to as "Student Images and Testimonials") may be used by Embassy English and its parent company Study Group, or by a third party agent of Study Group, worldwide for promotional purposes including in its printed and online marketing materials and on any social media network without further consent or notification; and
- Gives consent to Embassy English and to its parent company Study Group storing, or transferring across international borders, copies of the Student Images and Testimonials for such purposes.

19. Student Promise – Progress Guarantee

For the purposes of this clause the following terms have the following meanings:

"Entry Level" Means the level of English you start your course with, as agreed with you on or around the first day of your course and recorded as your entry level on My Embassy English Student Dashboard

"Progress" Means achieving or exceeding your Target Level

"Study Plan" Means the expected improvement in your English over the duration of your course to go from the Entry Level to the Target Level as recorded on My Embassy English Student Dashboard

"Target Level" Means the level of English you will aim to finish your course with (taking into account your Entry Level and chosen course), as agreed with you on or around the first day of your course and recorded as your target level on My Embassy English Student Dashboard

19.1 Subject to clause 19.2 below, if on your final assessment you do not Progress, you will be entitled, at your option, to either:

19.1.1 a refund of a proportionate amount of your tuition fee calculated from the date your English level was last below your Study Plan until the date of your final assessment; or

19.1.2 Additional lessons at no additional tuition cost until you Progress (subject to you having a legal right to continue your studies).

19.2 The options set out in 19.1 shall only apply if and when the following apply:

19.2.1 Your course is either the Standard or Intensive General English course for at least 12 consecutive weeks,

19.2.2 Your attendance at classes is 95% or higher,

19.2.3 You have completed all homework assignments on time,

19.2.4 You have completed all weekly unit reviews,

19.2.5 You have completed all tests on time as part of your Study Plan; and

19.2.6 You have taken advantage of all additional support that may have previously been offered to you where your English has been identified as behind your Study Plan

20. Data Protection

Any information provided to Embassy English may be held on computer and shall be used in accordance with its data protection registration and the national data protection laws applicable.

Embassy English may disclose appropriate personal data, including sensitive personal data of a medical nature, to relevant Embassy English staff and third parties where there is a legitimate need or obligation to do so. We will not share sensitive information about students to any third party without their consent unless there are exceptional circumstances, such as when the health and safety of student and others is at risk or where the law requires us to do so. Our Privacy Policy is available on the Embassy English website.

21. Further Information: Australia

a) ESOS Framework: The Australian Government wants overseas students in Australia to have a safe, enjoyable and rewarding place to study. Australia's laws promote quality education and consumer protection for overseas students. These laws are known as the ESOS Framework and they include the Education Services for Overseas Students (ESOS) Act 2000 and the National Code, and Tuition Protection Service (TPS). Visit the website <https://internationaleducation.gov.au/Regulatory-Information/Pages/Regulatoryinformation.aspx> for Education Services for Overseas Students (ESOS) Legislative Framework/Regulations and <https://tps.gov.au> for an overview of the Student Tuition Protection Service (TPS). A student who has any concerns about these matters after arrival at Embassy English, should contact the Centre Director.

b) Information provided may be made available to Commonwealth and State agencies and the TPS Administrator of the Tuition Protection Service; administrator@tps.gov.au, as part of our obligations under the ESOS Act 2000 and the National Code.

c) Each student must notify the campus of any change in their contact details or address while enrolled in the course.

d) All courses offering fewer than 24 lessons (20 hours) per week are not available to student visa holders.

e) CRICOS Provider Name: Study Group Australia Pty Limited. CRICOS Provider Code: 01682E.

f) Any school-aged dependants accompanying overseas students to Australia will be required to pay full fees if they are enrolled in either a government or non-government school.

g) Students studying in Queensland who are concerned about the conduct of a provider may contact officers of the Queensland Department of Education; the Chief Executive of that Department has power under the Education (Overseas Students) Act to suspend or cancel the registration of a provider or a course within that state.

h) Average living expenses Australia: AUD20,000 per year. New Zealand: NZD18,000 per year.

22. Further Information: New Zealand

a) Protection of Student Fees: Fees paid by students will be fully protected by a Bank Guarantee and cash held by an independent Trustee. In the unlikely event of the Embassy English school closing prior to the conclusion of courses, school fees will be refunded on a pro-rata basis by the Trustee.

b) If students experience difficulty with procedures in New Zealand, they may contact the Qualifications Authority at PO Box 160, Wellington. Telephone: +64 4 802 3000.

c) Code of Practice: Embassy English has agreed to observe and be bound by the Code of Practice for the Pastoral Care of International Students published by the Minister of Education. Copies of the Code are available on request from this institution or from the New Zealand Ministry of Education website www.minedu.govt.nz. The Code of Practice also establishes that International Educational Appeal Authority (IEAA) and the Review Panel receive and adjudicate on student complaints. Their email address is: info.ieaa@minedu.govt.nz.

d) Immigration: Full details of visa and permit requirements, advice on rights to employment in New Zealand while studying, and reporting requirements are available through the New Zealand Immigration Service, and can be viewed on their website at immigration.govt.nz.

e) Each student must notify Embassy English of any change to their contact details, accommodation type, and residential address.

23. Further information: USA

For students travelling as unaccompanied minors on flights to and from the USA, a one-way USD200 unaccompanied minor airport service fee will be charged.

24. Further information: UK

Embassy English (Brighton, Cambridge, Central London, Hastings, London Greenwich, and Oxford) is registered with the UKVI register of sponsors and its sponsor licence number is 8V1P5MAW1. This empowers Embassy English to issue Confirmation of Acceptance of Studies (CAS) at its discretion.

Pocket money requests will incur a processing charge of GBP50. Courses with Standard 20 classes total 16 hours and 40-minutes of tuition per week, and with Intensive 28 total 23 hours and 20-minutes of tuition per week.

25. Force Majeure

Embassy English is not liable in the event where it is unable to fulfil any service to which it is contractually bound because of fire, natural disaster, acts of government, failure of suppliers or subcontractors, labour disputes, or other reasons which are outside its control.

26. Agents

All the above terms are applicable to direct students and agents unless variations are expressly agreed between the agent and Embassy English or their parent company, Study Group, in writing.

27. Updates to Terms and Conditions

All Terms and Conditions are subject to change. For the latest Terms and Conditions, please visit our website: embassyenglish.com/global/terms-and-conditions.

Путешествие с обучением



Отправляясь в поездку в новый город для изучения английского языка, возьмите с собой друзей!

Специализированные групповые туры под названием Embassy StudyTour — это дополнительные поездки и экскурсии в свободное от учебы время. Возможно также проведение занятий по отдельному оговоренной программе (в том числе для подготовки педагогов).

Проживание: полный пансион или полупансион, проживание в семье или в общежитии — для получения информации о полном ассортименте доступных вариантов проживания в выбранном городе отправьте соответствующий запрос.

Минимальный размер группы: 10

Возрастные ограничения: От 8 лет в некоторых центрах

Учебные центры:

Великобритания – Брайтон, Кембридж, Центральный Лондон, Ньюэлэнд-парк, Гастингс, Лондон Гринвич и Оксфорд

Северная Америка – Бостон, Форт-Лодердейл, Лос-Анджелес, Нью-Йорк, Сан-Диего, Сан-Франциско и Торонто

Австралия и Новая Зеландия – Окленд, Брисбен, Мельбурн, Серферс-Парадайс и Сидней

Подробную информацию см. на веб-сайте embassystudy.com

Практическая информация

Поддержка Embassy

Прежде чем отправиться на учебу в нашу школу, вы получите всю необходимую информацию о поездке, учебе и проживании. Мы встретим вас в аэропорту и доставим по месту вашего проживания (за дополнительную плату). В первый день пребывания в нашей школе вам будет вручен справочник Embassy, содержащий всю необходимую информацию. В случае возникновения каких-либо вопросов вы всегда сможете обратиться к персоналу службы по работе со студентами в течение всего срока обучения. Также у вас будет номер телефона, по которому с нами можно связаться в случае любой непредвиденной ситуации в любое время суток.

Оплата

В случае регистрации на курс через местного представителя оплату необходимо производить через него. В случае регистрации на курс напрямую обучение можно оплатить банковским переводом или кредитной картой в пользу Embassy. Бронирование осуществляется в соответствии с нашими Условиями. Подробную информацию см. в форме регистрации на веб-сайте embassyenglish.com.

Embassy Summer



Образовательные программы для юных учащихся

Embassy Summer — это незабываемый опыт общения со сверстниками как в ходе занятий по английскому языку, так и во время многочисленных досуговых мероприятий и экскурсий в свободное от учебы время.

Постоянное общение с одноклассниками в учебном центре и во время внеклассных занятий — отличный способ развить такие положительные качества, как любопытство, креативность и уверенность в себе.

Особенности программы Embassy Summer

- Прекрасная инфраструктура во всех наших учебных центрах в Великобритании, США и Канаде
- Группы для подростков, а также индивидуальные и групповые занятия
- Все уровни — от начального до продвинутого
- Проживание в общежитиях колледжей и университетов, а также размещение в семье
- Программа внеклассных мероприятий

Подробную информацию см. на веб-сайте embassysummer.com

Страховка StudyCare

(Великобритания, США, Канада и Новая Зеландия)

Это комплексная программа страхования, разработанная с учетом потребностей иностранных учащихся. Этот страховой полис обеспечивает полное страховое покрытие уже с первого дня вашей поездки. Полную информацию о страховании см. в брошюре о страховании StudyCare или на веб-сайте embassyenglish.com/studycare.

Страхование здоровья иностранных студентов (Австралия)

Все иностранные учащиеся, прибывающие по студенческой визе, обязаны оформить страхование здоровья на весь срок действия визы. Страховой полис должен действовать в течение всего срока вашей программы. Подробная информация о ценах опубликована на веб-сайте embassyenglish.com.

Embassy Academy



Пансион в традиционном британском стиле + профессиональные тренировки

В период летних каникул мы организовываем пансион в традиционном британском стиле, где с утра учащиеся занимаются английским под руководством профессиональных преподавателей, а после уроков направляются на тренировку под опекой квалифицированных тренеров.

Учащиеся могут выбрать любой интересующий их вид внеклассных занятий: гольф, футбол, танцы или парусный спорт. Какой бы вид спорта вы ни выбрали, мы гарантируем внимательную опеку опытного тренера для достижения поставленных вами целей.

Особенности программы Embassy Academy

- Эксклюзивное размещение в британских школах-пансионах с отличной инфраструктурой
- Изучение английского языка в небольших группах (до 12 человек)
- Спортивные тренировки, занятия искусством и изучение академических предметов под руководством опытных учителей
- Выбор из 11 курсов
- Безопасная среда; за каждой группой из 5 человек закреплен 1 преподаватель
- Большой выбор экскурсий и досуговых мероприятий по принципу «все включено».

Подробную информацию см. на веб-сайте embassyacademy.com

Подтверждение регистрации

О подтверждении регистрации вы будете уведомлены по электронной почте, лично или через местного представителя.

Как зарегистрироваться?

Свяжитесь с ближайшим представителем Embassy или зарегистрируйтесь самостоятельно на веб-сайте embassyenglish.com.

Если вы не смогли найти необходимую информацию в этой брошюре, обратитесь в Международный центр приема документов в вашей стране.

Контактная информация указана на оборотной стороне.

Embassy Summer — мировой лидер в сфере организации интересных летних образовательных программ для детей, подростков и молодых людей.

Наши учащиеся в более чем 20 языковых центрах Великобритании и Северной Америки посещают 15 занятий по английскому языку в неделю, а свободное время посвящают интересным и веселым занятиям, как на территории центра, так и за его пределами, а также посещают расположенные поблизости достопримечательности и знаковые места.

Развитие полезных навыков и увлекательные приключения для детей и подростков

Причины учиться в Embassy Summer

• Полезные навыки

Наши разнообразные мероприятия, призванные развить любознательность и раскрыть творческий потенциал, научить работать в команде и выработать лидерские качества, а также укрепить уверенность в своих силах в безопасной и благоприятной обстановке, помогут вам сформировать навыки, необходимые для достижения успеха в жизни.

• Изучение языка

Наши увлекательные интерактивные уроки английского языка, в которых особый акцент сделан на улучшении восприятия речи на слух и развитии навыков общения, помогут повысить уровень владения языком. Все занятия проводятся квалифицированными преподавателями.

• Владение английской речью в общении

В организованных нами поездках и экскурсиях вы сможете попрактиковать свой английский, участвуя в конкурсах, организованных учителями. В пути вас ожидают интересные фото- и видеопроекты, загадки и викторины, которые сделают поездки веселыми и запоминающимися.

• Знакомство с культурой

Наши экскурсии помогут вам расширить горизонты, побывать в самых интересных местах самых интересных городов и регионов и открыть для себя новые традиции и культуру.

Забота об учащихся

Благополучие и безопасность учащихся для нас всегда на первом месте, поэтому мы придерживаемся высочайших стандартов заботы об учащихся. В каждом из наших учебных центров есть специальный сотрудник, ответственный за благополучие учащихся. Кроме того, о каждом учащемся заботится опекун, поэтому наши студенты ни в чем не нуждаются. У нас налажены тесные связи с местными врачами, стоматологами и больницами, в которые мы можем обратиться в случае возникновения проблем медицинского характера.

Мы предоставляем нашим учащимся любую необходимую поддержку и помощь на протяжении всего срока их обучения, в том числе проводим полный ознакомительный инструктаж и приветственную лекцию по прибытии в центр, на которой все учащиеся получают идентификационные карты, содержащие номера телефонов для экстренной связи. Во всех наших центрах круглосуточно работает горячая линия экстренной помощи.

Embassy Summer и полезные навыки

Наши разнообразные мероприятия и экскурсии разработаны таким образом, чтобы развивать навыки, необходимые нашим юным учащимся для достижения успеха в жизни.

Умение находить общий язык



Умение решать задачи



Уверенность в своих силах



Любознательность



Умение работать в команде



Раскрытие творческого потенциала



Лидерские качества



Интерес к окружающему миру



 Embassy
Summer

embassysummer.com



Study Group Australia Pty Limited. Осуществляет деятельность под торговой маркой Embassy English.
 Код поставщика услуг в соответствии с данными Государственного реестра учебных заведений
 и курсов для иностранных студентов (CRICOS): 01682E.
 ACN 070 919 327 ABN 88 070 919 327



Accredited by the
BRITISH COUNCIL
 for the teaching
 of English in the UK
ENGLISHUK
 member



ENGLISH AUSTRALIA
Quality Standard Approved by
 New Zealand
 Qualification Authority

NYSED.gov
ENGLISH US
Approved by the State Education Department

Language Canada
Langues Canada
Approved by the Government of Canada



По прочтении передайте брошюру для
 вторичной переработки.

